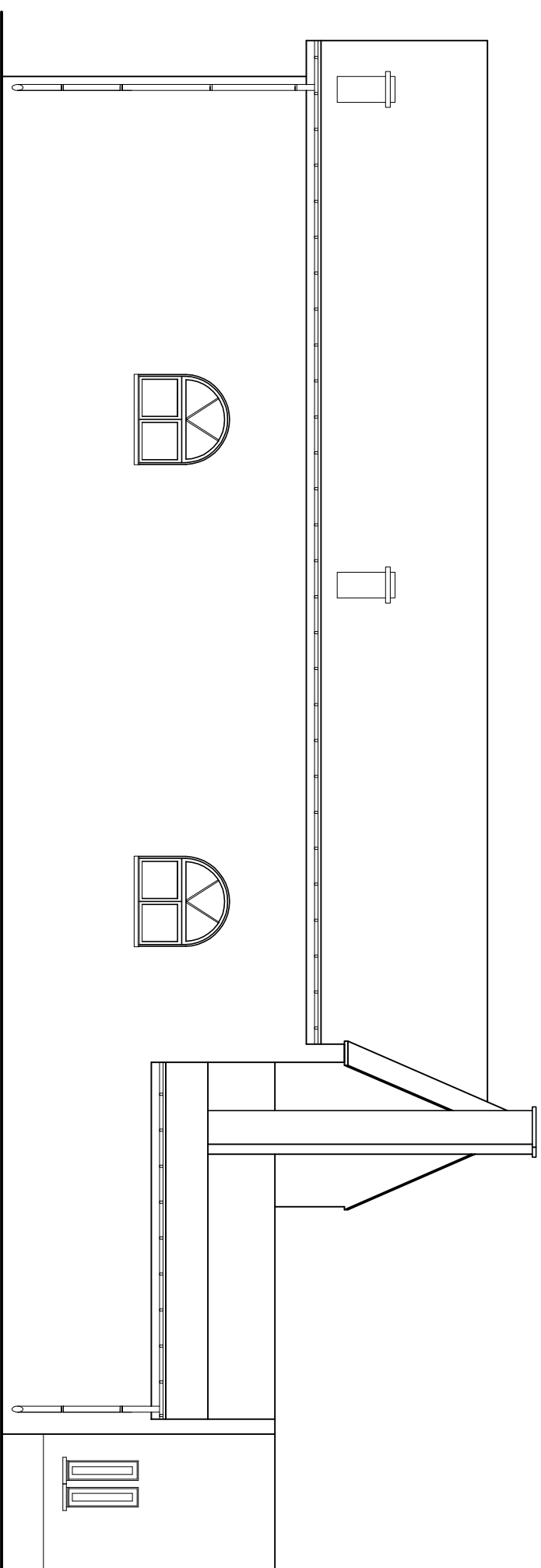


Elewacja wschodnia



Elewacja zachodnia

PRACOWNIA PROJEKTOWA "MM-PROJEKT" - mgr inż. Maciej Marciniak			
Aleja Wojska Polskiego 98 68-200 Żary tel. 661-936-630			
Opracowanie:	REMONT BUDYNKU ŚWIETLICY WIEJSKIEJ WE WSI LUBIECHÓW GMINA MAŁOMICE DZ NR 94.	Nr rys.	5.
Inwestor:	GMINA MAŁOMICE PLAC KONSTYTUCJI 3 MAJA 1 67-320 MAŁOMICE	data:	Listopad 2011
Nazwa rysunku:	<i>Inwentaryzacja - Elewacja wsch. i zach.</i>	skala:	1:100
Projektant:	Inż. i Nazwisko mgr inż. Maciej Marciniak	Nr upr.	LBS/0043/PWOK/10 Spec. konstr. - bud.
Projektant:		Podpis	