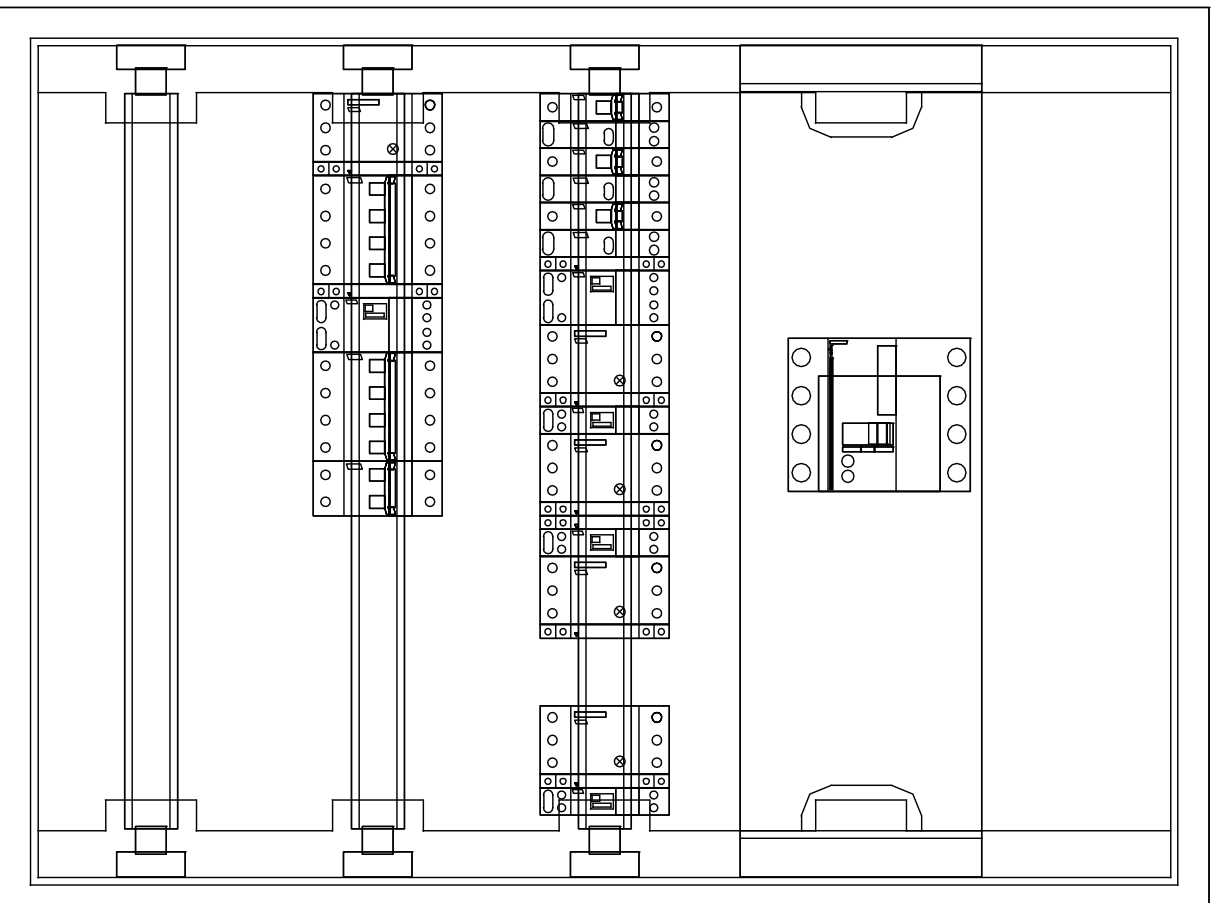


SIEĆ TN-S
SZYBKE WYLACZENIE

ROZDZIELNICA RK



Projektował: inż. JANUSZ ZYGULSKI

NR UPR. 569/1984

Sprawdził:

mgr inż. MARIAN MATYS

NR UPR. SLK/0462/POOE/04

SCHEMAT IDEOWY ROZDZIELNI
GŁÓWNEJ RK

Skala:

Data: 05.2005

Numer rysunku:

IE-04/00