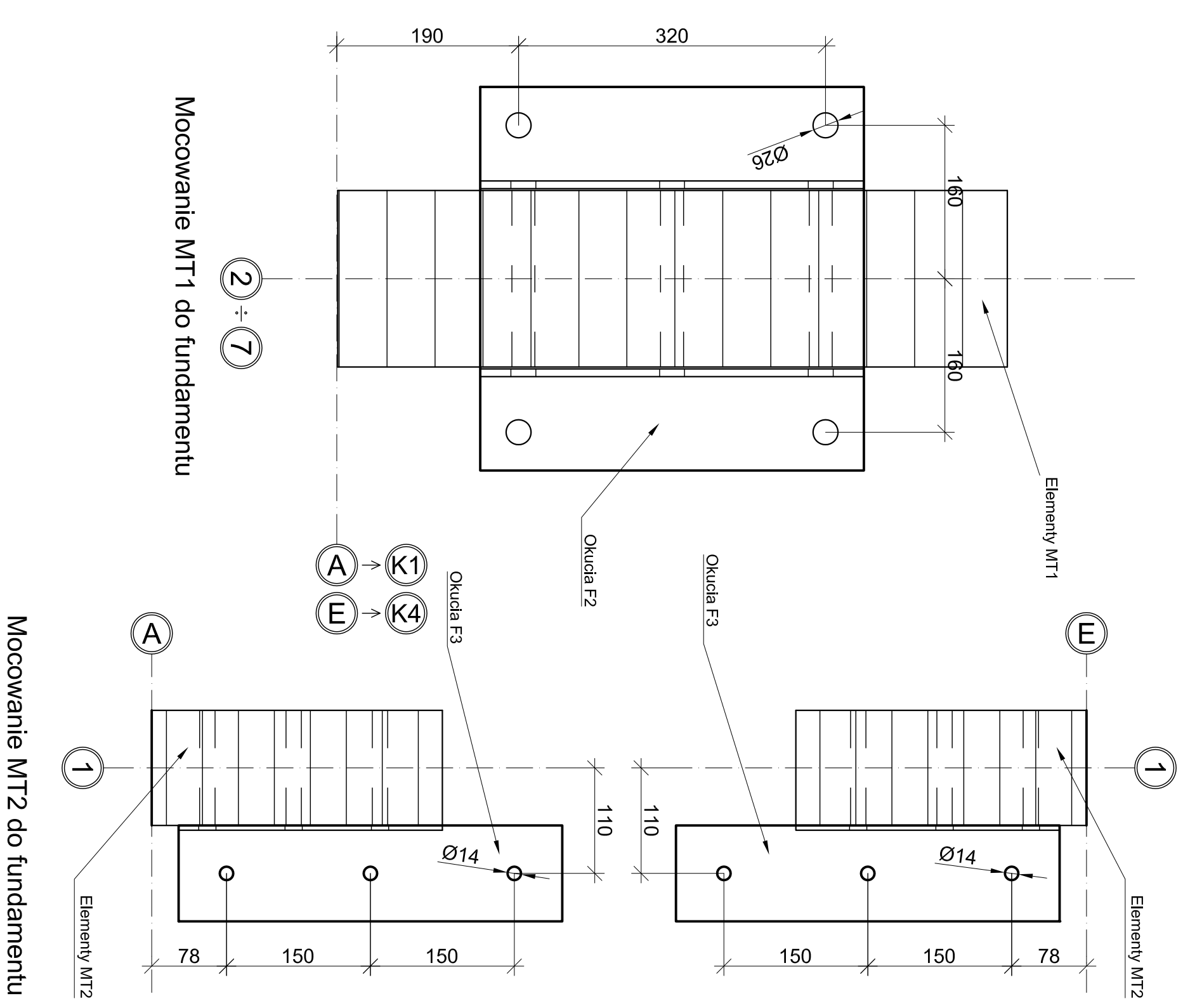


Szczegóły połączenia elementów MT2 z fundamentem
 żelbetowym za pomocą kotew wklejanych
 firmy HILTI HVU HAS M12x160/28.
 Liczba kotew w połączeniu - 3
 Liczba połączeń - 2
 Liczba kotew 2x3= 6 szt. HVU HAS M12x160/28


Szczegóły połączenia elementów MT1 z fundamentem
 żelbetowym za pomocą kotew wklejanych
 firmy HILTI HVU HAS M24x210/54.
 Liczba kotew w połączeniu - 4
 Liczba połączeń - 12
 Liczba kotew 12x4= 48 szt. HVU HAS M24x210/54

wymiary w [mm]



Mocowanie MT1 do fundamentu

Mocowanie MT2 do fundamentu

 mirosław pacek MP PROJECT Mirosław Pacek ul. Balička 134 30-149 KRAKÓW tel.: + 48 12 6618235 fax.: + 48 12 6618236 email: mp.project@interia.pl	
Nazwa inwestycji:	HALA SPORTOWA W MAŁOMICACH
Inwestor:	GININA MAŁOMICE
Adres inwestycji:	UL. PLAC TYSIĄCLECIA 3 67-320 MAŁOMICE
Branża:	KONSTRUKCJA
Faza:	PROJEKT BUDOWLANY
Projektował:	mgr inż. ROBERT KOCWA NR UPR. 17/2001
Opracował:	mgr inż. PRZEMYSŁAW JAROSZ mgr inż. AGNIESZKA JABŁOŃSKA mgr inż. ANNA PŁONKA
Sprawdził:	mgr inż. MIROSLAW PACEK NR UPR. 36/98
Autor adaptacji:	
Nazwa rysunku:	MOCOWANIE MT1, MT2 DO FUNDAMENTU
Skala:	1:5
Data:	11.2005
Numer rysunku:	K-17