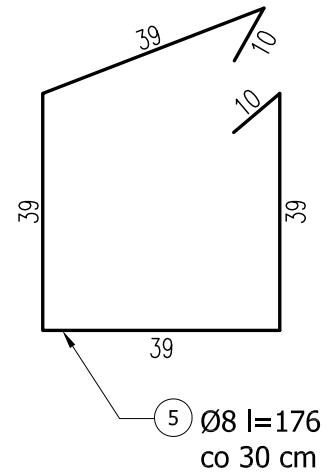
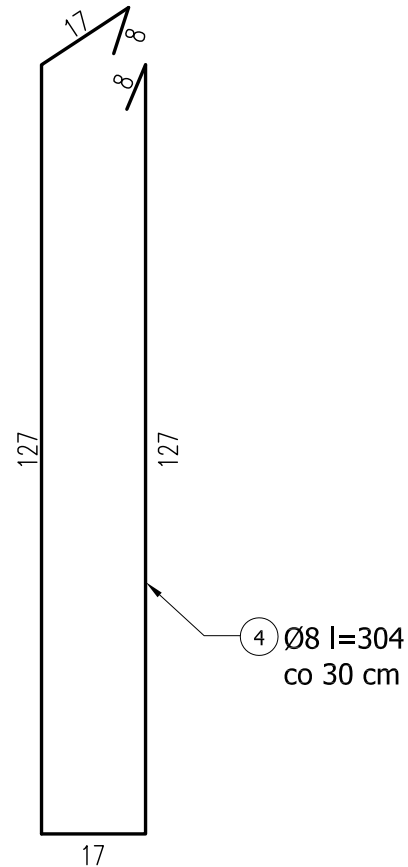
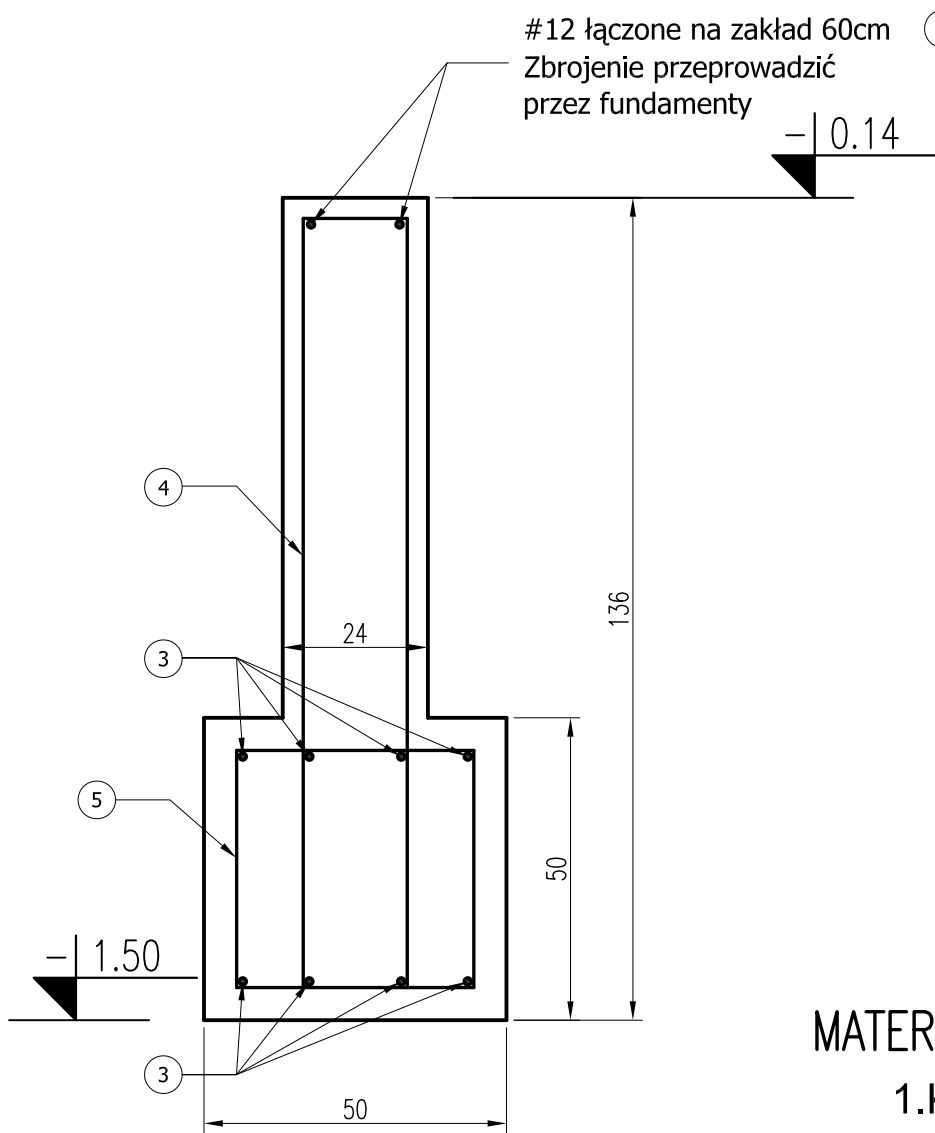


## Ława Ł2 L=13,10mb



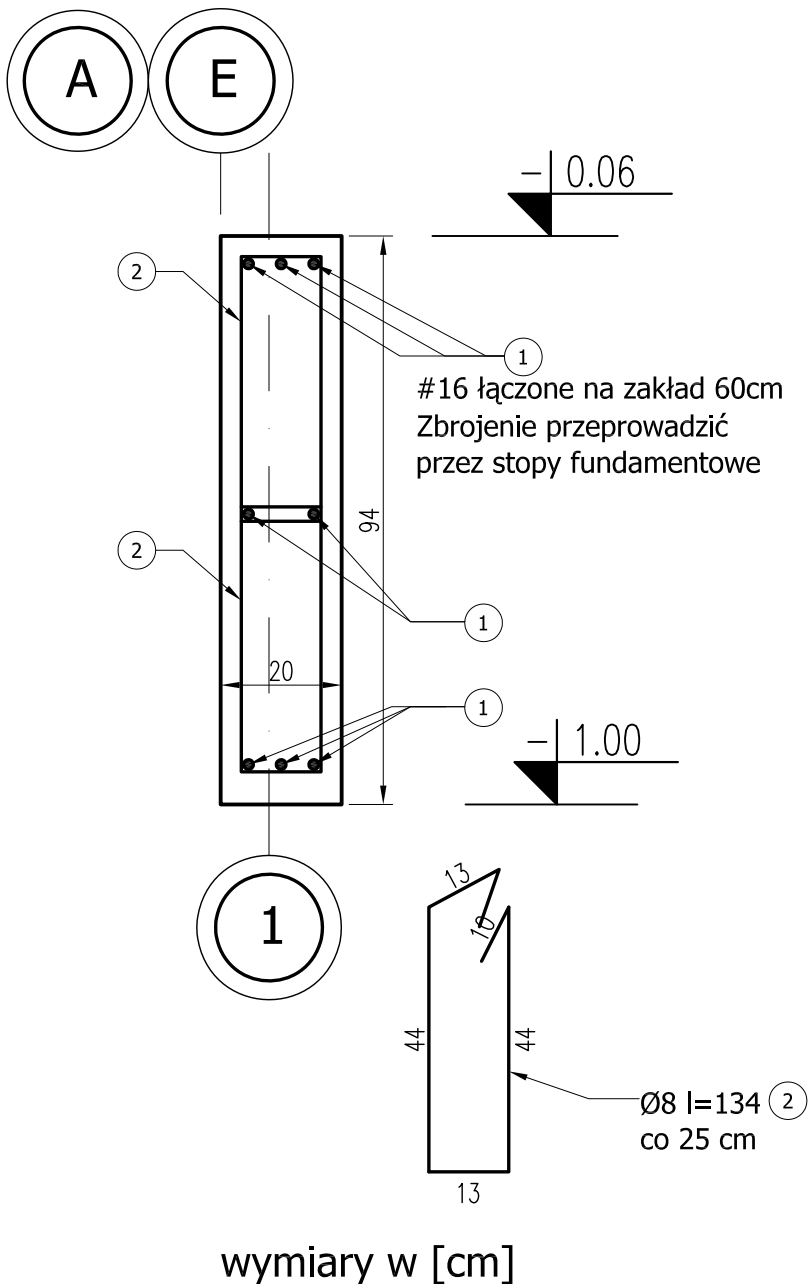
### MATERIAŁY:


1. Konstrukcja: Beton B30 (z atestem wytwórni)
2. Fundamenty: Beton B-25, chudy beton B10
3. Stal zbrojeniowa: A-IIIN (RB500W) z atestem hutn.
4. Pręty rozdzielcze i strzemiona: A-I, A-0 (fundamenty)
5. Otulenie: 5cm

### UWAGI:

1. Rozpatrywać łącznie z opisem techn. i proj. branżowymi
2. Poziomy i przebiegi weryfikować z proj. branżowymi
3. Proj. stanowi podstawę do opracowania proj. warsztat.
4. Izolacja pozioma i pionowa zgodnie z opisem architektonicznym po weryfikacji (adaptacji) fundamentów do lokalnych warunków gruntowych.
5. Pod fundamenty wykonać chudy beton gr. 10cm.

## Belki podwalinowe BP-1 L=95,60mb



 <b>mp project</b> mirosław pacek		MP PROJECT Mirosław Pacek ul. Balicka 134 30-149 KRAKÓW tel.: + 48 12 6618235 fax.: + 48 12 6618236 email: mp.project@interia.pl
Nazwa inwestycji:	HALA SPORTOWA W MAŁOMICACH	
Inwestor:	GMINA MAŁOMICE	
Adres inwestycji:	UL. PLAC TYSIĄCLECIA 3 67-320 MAŁOMICE	
Branża:	KONSTRUKCJA	
Faza:	PROJEKT BUDOWLANY	
Projektował:	mgr inż. ROBERT KOCWA	NR UPR. 17/2001
Opracował:	mgr inż. PRZEMYSŁAW JAROSZ	mgr inż. AGNIESZKA JABŁOŃSKA
	mgr inż. ANNA KARP	
Sprawdził:	mgr inż. MIROSŁAW PACEK	NR UPR. 36/98
Autor adaptacji:		
Nazwa rysunku:	BELKA PODWALINOWA BP-1 ŁAWA Ł-2	Skala: 1:25 Data: 11.2005 Numer rysunku: K-06