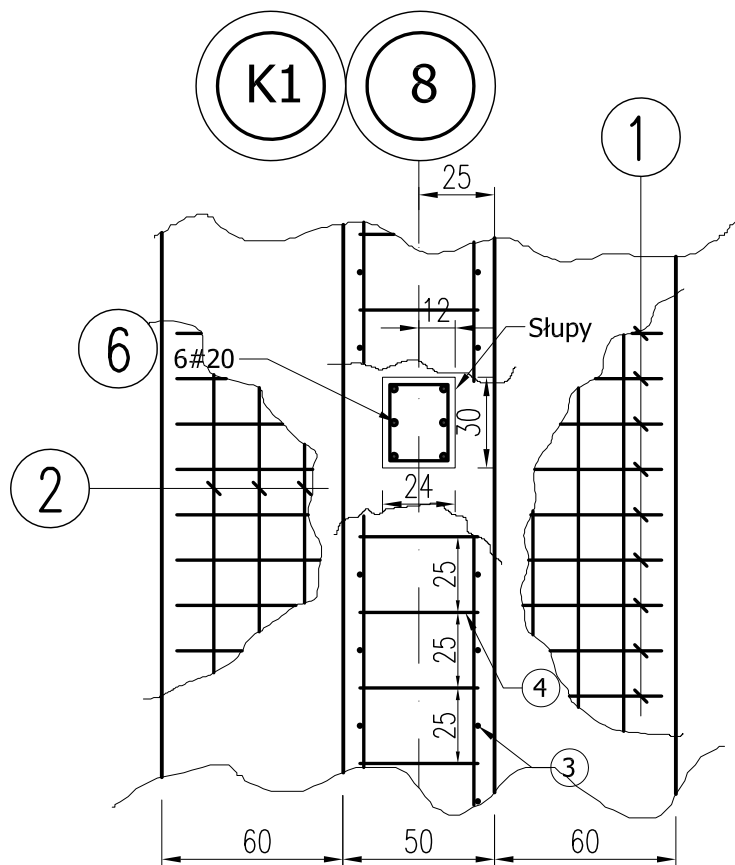


Ława fundamentowa Ł-1

L=39,60mb

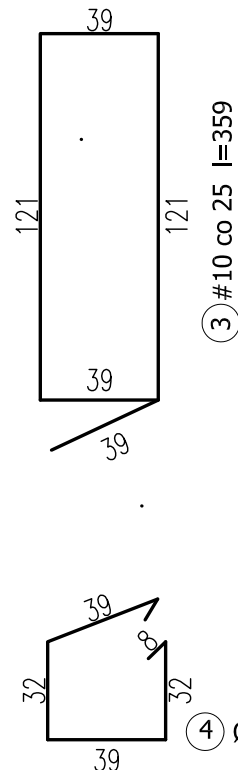
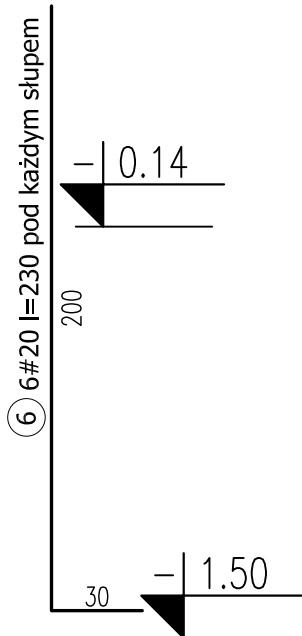
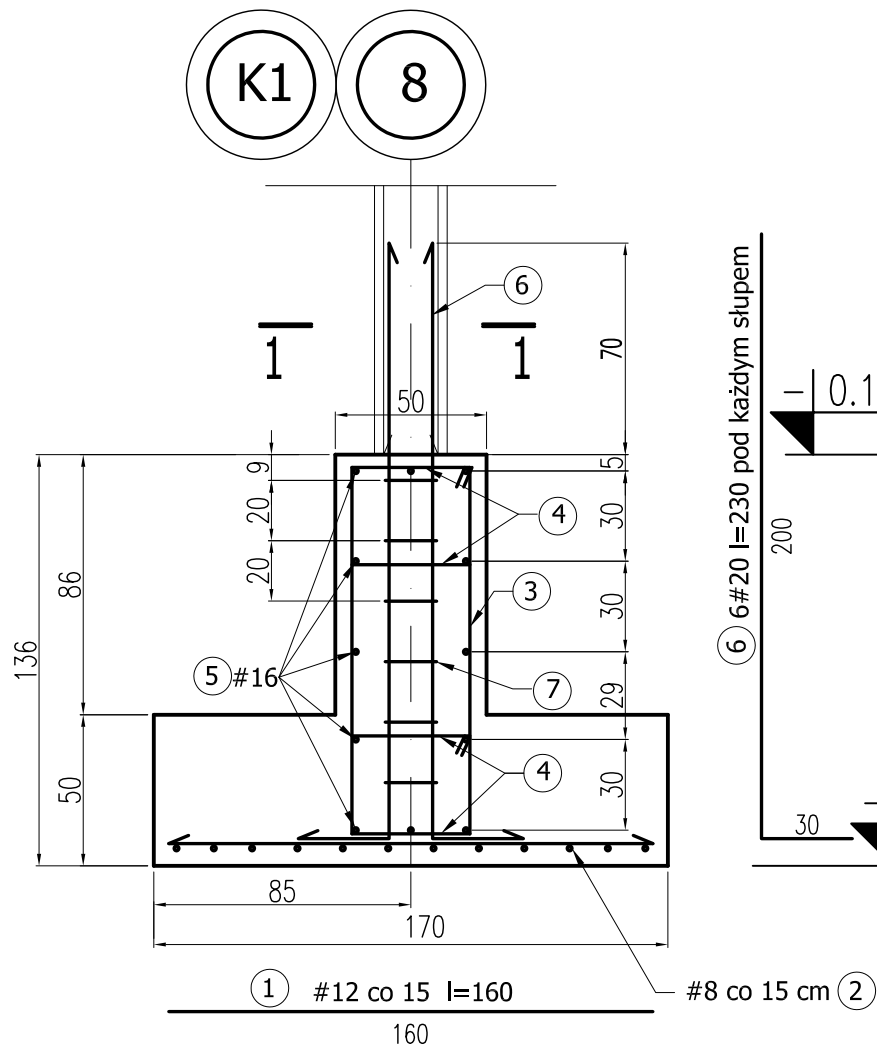


MATERIAŁY:

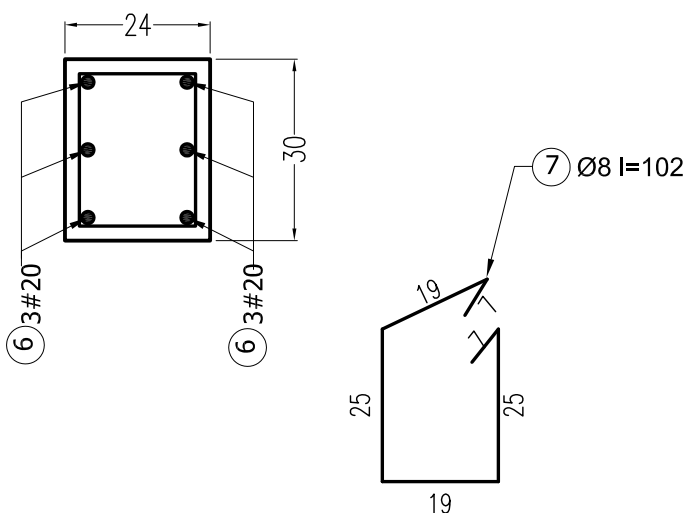
1. Konstrukcja: Beton B30 (z atestem wytwórni)
2. Fundamenty: Beton B-25, chudy beton B10
3. Stal zbrojeniowa: A-IIIN (RB500W) z atestem hutn.
4. Pręty rozdzielcze i strzemiona: A-I, A-0 (fundamenty)
5. Otulenie: 5cm

UWAGI:

1. Rozpatrywać łącznie z opisem techn. i proj. branżowymi
2. Poziomy i przebiecia weryfikować z proj. branżowymi
3. Proj. stanowi podstawę do opracowania proj. warsztat.
4. Izolacja pozioma i pionowa zgodnie z opisem architektonicznym po weryfikacji (adaptacji) fundamentów do lokalnych warunków gruntowych.
5. Pod fundamenty wykonać chudy beton gr. 10cm.



1-1 szczegół przedłużenia zbrojenia słupa



wymiary w [cm]

mp project  mirosław pacek

MP PROJECT Mirosław Pacek
ul. Balicka 134
30-149 KRAKÓW
tel.: + 48 12 6618235
fax.: + 48 12 6618236
email: mp.project@interia.pl

Nazwa inwestycji:	HALA SPORTOWA W MAŁOMICACH	
Inwestor:	GMINA MAŁOMICE	
Adres inwestycji:	UL. PLAC TYSIĄCLECIA 3 67-320 MAŁOMICE	
Branża:	KONSTRUKCJA	
Faza:	PROJEKT BUDOWLANY	
Projektował:	mgr inż. ROBERT KOCWA	NR UPR. 17/2001
Opracował:	mgr inż. PRZEMYSŁAW JAROSZ	mgr inż. AGNIESZKA JABŁOŃSKA
Sprawdził:	mgr inż. MIROSŁAW PACEK	NR UPR. 36/98
Autor adaptacji:		
Nazwa rysunku:	ŁAWA FUNDAMENTOWA Ł1	Skala: 1:25
		Data: 11.2005
		Numer rysunku: K-04