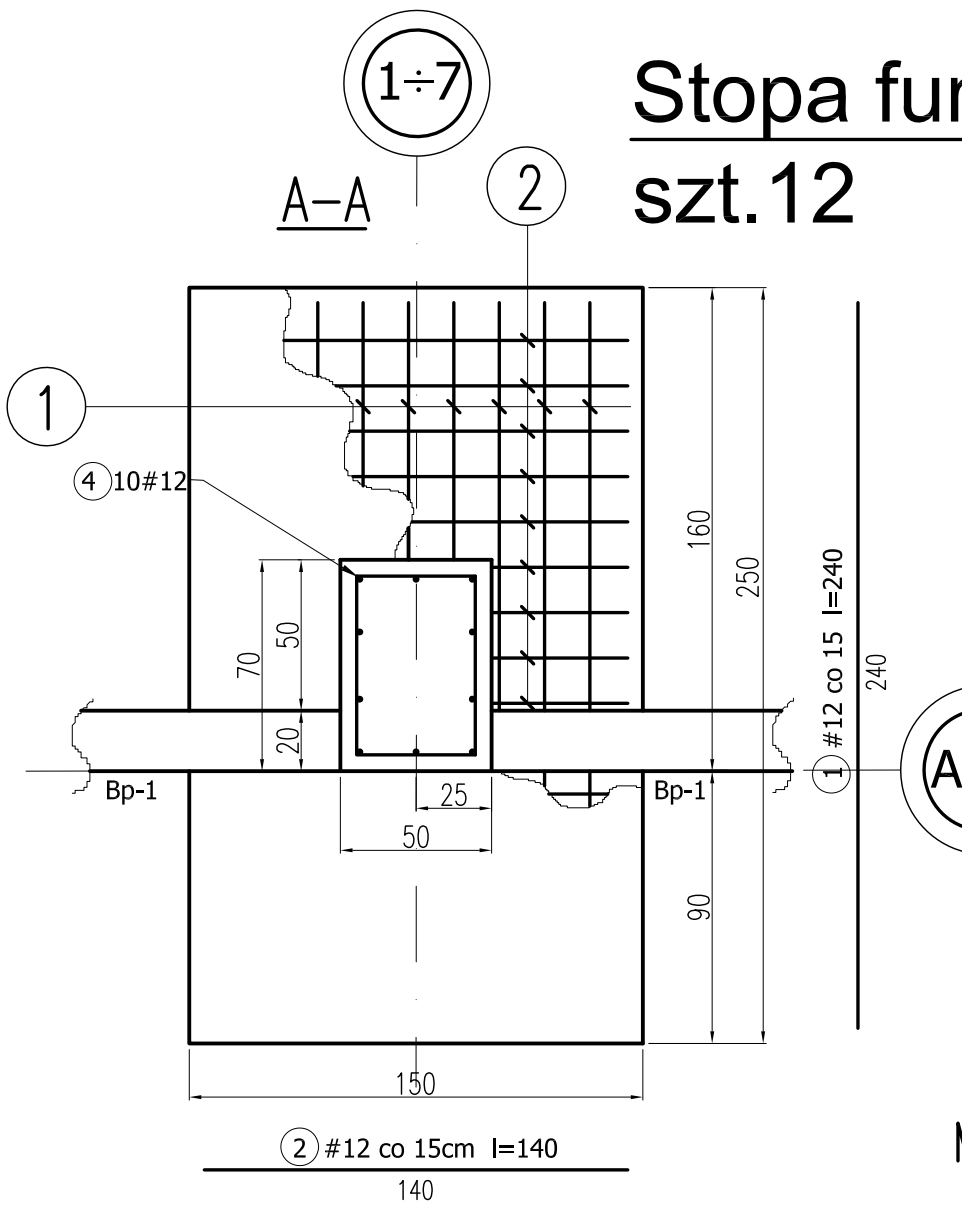
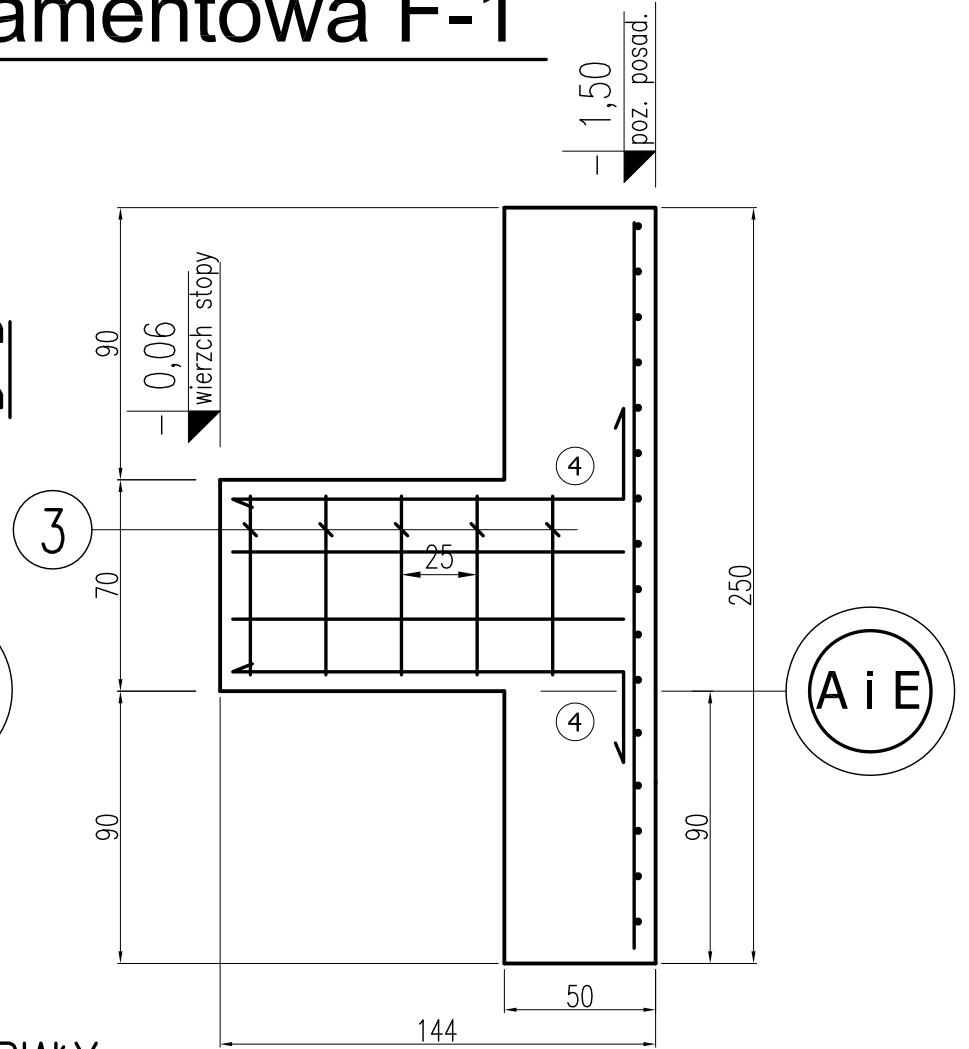


Stopa fundamentowa F-1 szt.12



B-B

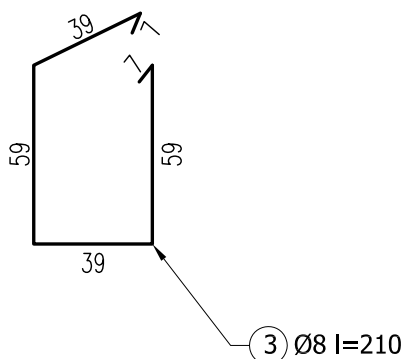
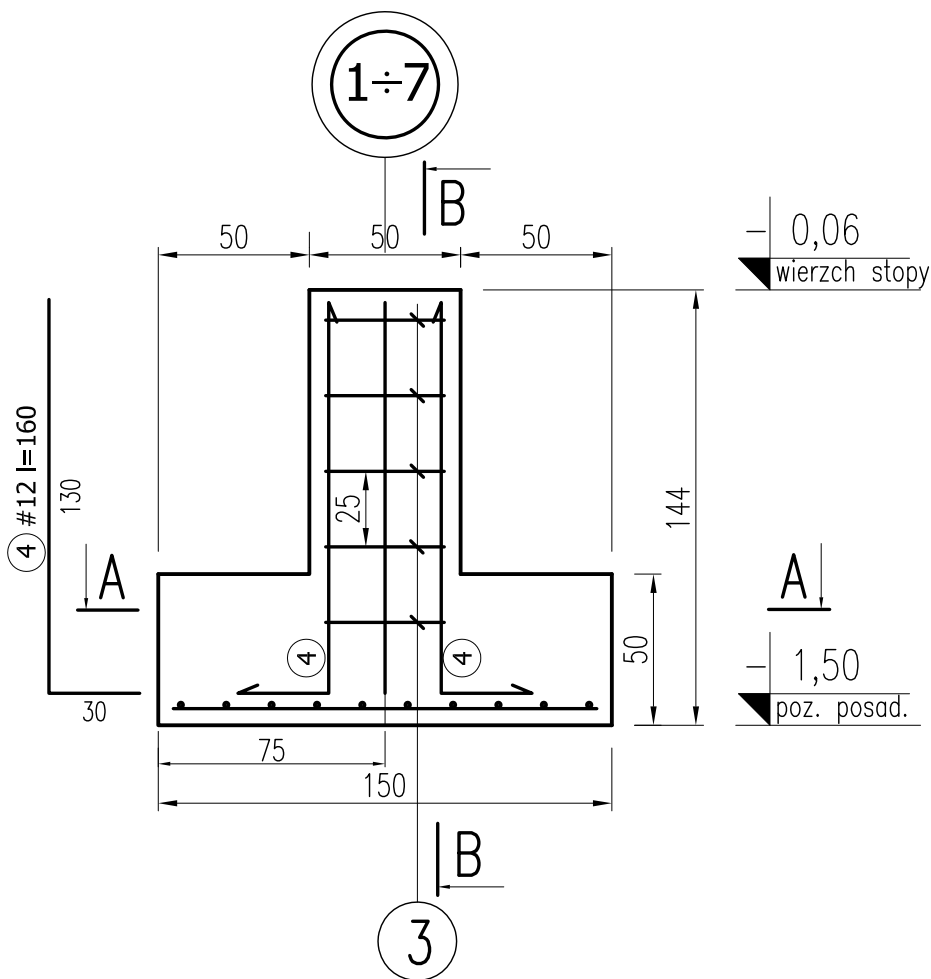


MATERIAŁY:

1. Konstrukcja: Beton B30 (z atestem wytwórni)
2. Fundamenty: Beton B-25, chudy beton B10
3. Stal zbrojeniowa: A-IIIN (RB500W) z atestem hutn.
4. Pręty rozdzielcze i strzemiona: A-I, A-0 (fundamenty)
5. Otulenie: 5cm

UWAGI:

1. Rozpatrywać łącznie z opisem techn. i proj. branżowymi
2. Poziomy i przebiegi weryfikować z proj. branżowymi
3. Proj. stanowi podstawę do opracowania proj. warsztat.
4. Izolacja pozioma i pionowa zgodnie z opisem architektonicznym po weryfikacji (adaptacji) fundamentów do lokalnych warunków gruntowych.
5. Pod fundamenty wykonać chudy beton gr. 10cm.



wymiary w [cm]

 mirosław pacek		MP PROJECT Mirosław Pacek ul. Balicka 134 30-149 KRAKÓW tel.: + 48 12 6618235 fax.: + 48 12 6618236 email: mp.project@interia.pl	
Nazwa inwestycji:	HALA SPORTOWA W MAŁOMICACH		
Inwestor:	GMINA MAŁOMICE		
Adres inwestycji:	UL. PLAC TYSIĄCLECIA 3 67-320 MAŁOMICE		
Branża:	KONSTRUKCJA		
Faza:	PROJEKT BUDOWLANY		
Projektował:	mgr inż. ROBERT KOCWA	NR UPR. 17/2001	
Opracował:	mgr inż. PRZEMYSŁAW JAROSZ	mgr inż. AGNIESZKA JABŁOŃSKA	
	mgr inż. ANNA KARP		
Sprawił:	mgr inż. MIROSŁAW PACEK	NR UPR. 36/98	
Autor adaptacji:			
Nazwa rysunku:	STOPA FUNDAMENTOWA F1		Skala: 1:25
			Data: 11.2005
			Numer rysunku: K-02