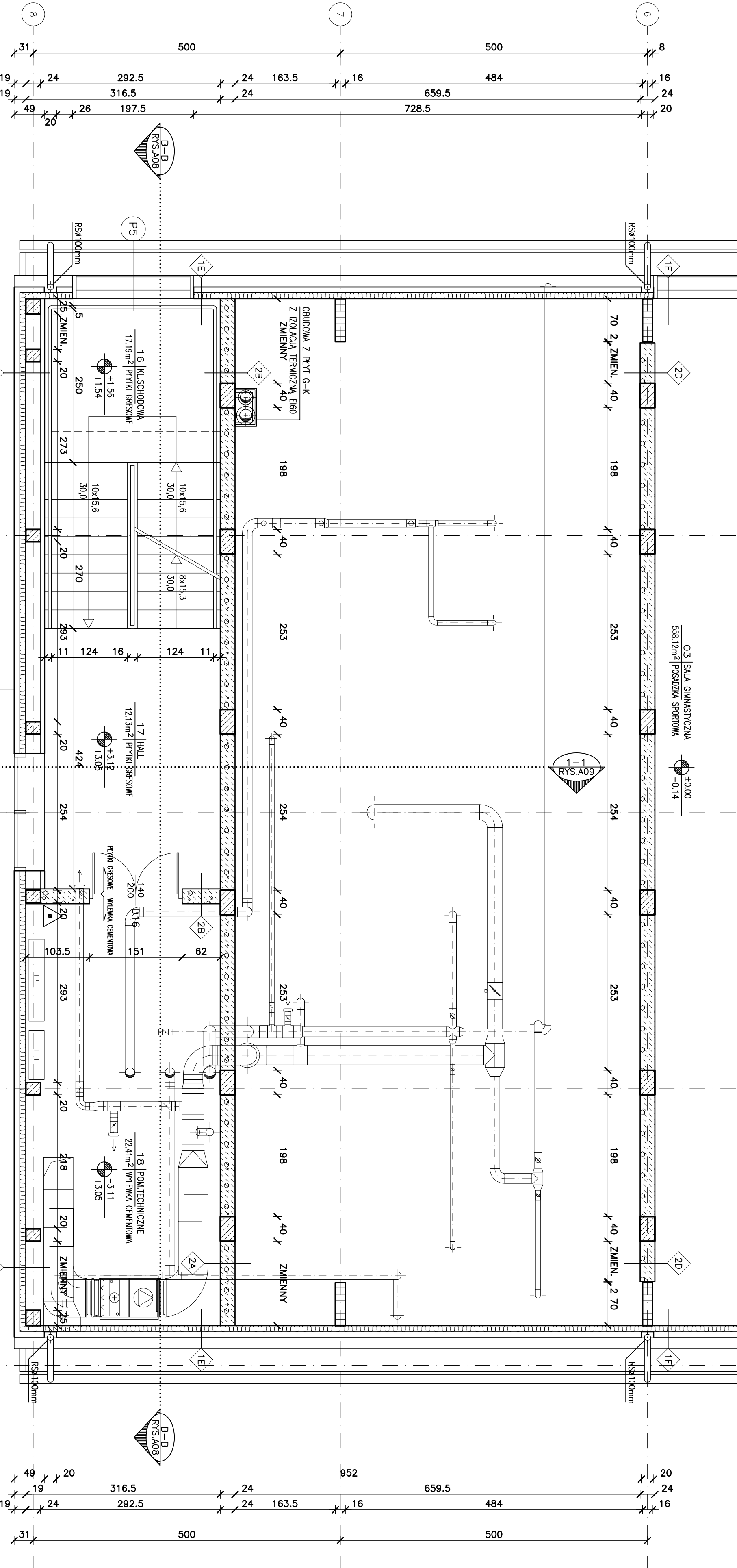


- 1A ŚCIANA ZEWNĘTRZNA – SALA, POM. TECHNICZNE
PŁYTY TYPU "SANDWICH" Z WYPEŁNIENIEM 10,0 cm
WĘTLA MINERALNA (EI 30)
- 1B ŚCIANA ZEWNĘTRZNA – POKOJE, SZATNIE
PŁYTY TYPU "SANDWICH" Z WYPEŁNIENIEM 10,0 cm
WĘTLA MINERALNA (EI 30)
PŁYTY GIPSOWO-KARTONOWE
NA RUSZCIE STALOWYM
- 1C ŚCIANA ZEWNĘTRZNA – UMYWALNIE
PŁYTY TYPU "SANDWICH" Z WYPEŁNIENIEM 10,0 cm
WĘTLA MINERALNA (EI 30)
2x PŁYTY GIPSOWO-KARTONOWE
NA RUSZCIE STALOWYM
- 1D ŚCIANA ZEWNĘTRZNA – HALL, KLATKA SPODOWA
PŁYTY TYPU "SANDWICH" Z WYPEŁNIENIEM 10,0 cm
WĘTLA MINERALNA (EI 30)
RUSZTY ŻELBETOWY WG PT KONSTRUKCJI
PŁYTY GIPSOWO-KARTONOWE
NA RUSZCIE STALOWYM
- 1E ŚCIANA ZEWNĘTRZNA – HALL, KL.SCHOD. (EI 30)
BŁOCZKI GAZOBETONOWE
WĘTLA MINERALNA GR.10,0cm W KASZETACH
KASETY STALOWE
- 1F ŚCIANA ZEWNĘTRZNA – HALL, KL.SCHOD. (EI 30)
BŁOCZKI GAZOBETONOWE
WĘTLA MINERALNA GR.10,0cm W KASZETACH
KASETY STALOWE
RUSZTY ŻELBETOWY WG PT KONSTRUKCJI
PŁYTY GIPSOWO-KARTONOWE
NA RUSZCIE STALOWYM
- 2A ŚCIANA WEWNĘTRZNA (REI 60)
BŁOCZKI GAZOBETONOWE
TŁNK CEMENTOWO-WAPIENNY
- 2B ŚCIANA WEWNĘTRZNA (REI 60)
BŁOCZKI GAZOBETONOWE
PŁYTY GIPSOWO-KARTONOWE NA KLEJU
- 2C ŚCIANA WEWNĘTRZNA (REI 60)
TŁNK CEMENTOWO-WAPIENNY
BŁOCZKI GAZOBETONOWE
PŁYTY GIPSOWO-KARTONOWE NA KLEJU
- 2D ŚCIANA WEWNĘTRZNA (REI 60)
BŁOCZKI GAZOBETONOWE
PŁYTY GIPSOWO-KARTONOWE NA KLEJU
- 2E ŚCIANA WEWNĘTRZNA (REI 60)
PŁYTY GIPSOWO-KARTONOWE NA KLEJU
BŁOCZKI GAZOBETONOWE
PŁYTY GIPSOWO-KARTONOWE NA KLEJU
PŁYTKI CERAMICZNE DO WYS. 2,0m
- 3A ŚCIANA WEWNĘTRZNA (EI 60)
2x PŁYTY GIPSOWO-KARTONOWA
WĘTLA MINERALNA MIĘDZY KONSTRUKCJĄ
OGNIOCHRONNA
- 3B ŚCIANA WEWNĘTRZNA
PŁYTY GIPSOWO-KARTONOWA
SLUPKI I RYGLE STALOWE
WĘTLA MINERALNA MIĘDZY KONSTRUKCJĄ
PŁYTY GIPSOWO-KARTONOWA
- 3C ŚCIANA WEWNĘTRZNA
PŁYTY GIPSOWO-KARTONOWA
SLUPKI I RYGLE STALOWE
WĘTLA MINERALNA MIĘDZY KONSTRUKCJĄ
PŁYTY GIPSOWO-KARTONOWA
- 3D ŚCIANA WEWNĘTRZNA
PŁYTKI CERAMICZNE DO WYS. 2,0m
2x WODOODPORNA
SLUPKI I RYGLE STALOWE
WĘTLA MINERALNA MIĘDZY KONSTRUKCJĄ
WODOODPORNA
PŁYTKI CERAMICZNE DO WYS. 2,0m
- 3E ŚCIANA WEWNĘTRZNA
PŁYTKI CERAMICZNE DO WYS. 2,0m
2x PŁYTY GIPSOWO-KARTONOWA
WODOODPORNA
SLUPKI I RYGLE STALOWE
PRZESZRZEN NA INSTALACJE
SLUPKI I RYGLE STALOWE
2x WODOODPORNA
PŁYTKI CERAMICZNE DO WYS. 2,0m
- 3F ŚCIANA WEWNĘTRZNA
PŁYTY GIPSOWO-KARTONOWA
SLUPKI I RYGLE STALOWE
PRZESZRZEN NA INSTALACJE
SLUPKI I RYGLE STALOWE
PŁYTY GIPSOWO-KARTONOWA
- 4 ŚCIANA WEWNĘTRZNA
PUSTAKI SZKLANE
- 5 ŚCIANKA WEWNĘTRZNA
ŚCIANKA SYSTEMOWA Z PŁYT LAMINOWANYCH
WG OPISU ARCHITEKTURY



ZESTAWIENIE POMIESZCZENI	
NR	POMIESZCZENIE
16	KL.SCHODOWA
17	HALL
18	POK. TECHNICZNE
51,73 m²	

- LEGENDA:
- 10 ILOKALIZACJA NAZWA POMIESZCZENIA
 - 11 NIMER POMIESZCZENIA
 - 12 NIMER PRZESZKONY
 - 13 NIMER PRZESZKONY
 - 14 NIMER PRZESZKONY
 - 15 NIMER PRZESZKONY
 - 16 NIMER PRZESZKONY
 - 17 NIMER PRZESZKONY
 - 18 NIMER PRZESZKONY
 - 19 NIMER PRZESZKONY
 - 20 NIMER PRZESZKONY
 - 21 NIMER PRZESZKONY
 - 22 NIMER PRZESZKONY
 - 23 NIMER PRZESZKONY
 - 24 NIMER PRZESZKONY
 - 25 NIMER PRZESZKONY
 - 26 NIMER PRZESZKONY
 - 27 NIMER PRZESZKONY
 - 28 NIMER PRZESZKONY
 - 29 NIMER PRZESZKONY
 - 30 NIMER PRZESZKONY
 - 31 NIMER PRZESZKONY
 - 32 NIMER PRZESZKONY
 - 33 NIMER PRZESZKONY
 - 34 NIMER PRZESZKONY
 - 35 NIMER PRZESZKONY
 - 36 NIMER PRZESZKONY
 - 37 NIMER PRZESZKONY
 - 38 NIMER PRZESZKONY
 - 39 NIMER PRZESZKONY
 - 40 NIMER PRZESZKONY
 - 41 NIMER PRZESZKONY
 - 42 NIMER PRZESZKONY
 - 43 NIMER PRZESZKONY
 - 44 NIMER PRZESZKONY
 - 45 NIMER PRZESZKONY
 - 46 NIMER PRZESZKONY
 - 47 NIMER PRZESZKONY
 - 48 NIMER PRZESZKONY
 - 49 NIMER PRZESZKONY
 - 50 NIMER PRZESZKONY
 - 51 NIMER PRZESZKONY
 - 52 NIMER PRZESZKONY
 - 53 NIMER PRZESZKONY
 - 54 NIMER PRZESZKONY
 - 55 NIMER PRZESZKONY
 - 56 NIMER PRZESZKONY
 - 57 NIMER PRZESZKONY
 - 58 NIMER PRZESZKONY
 - 59 NIMER PRZESZKONY
 - 60 NIMER PRZESZKONY
 - 61 NIMER PRZESZKONY
 - 62 NIMER PRZESZKONY
 - 63 NIMER PRZESZKONY
 - 64 NIMER PRZESZKONY
 - 65 NIMER PRZESZKONY
 - 66 NIMER PRZESZKONY
 - 67 NIMER PRZESZKONY
 - 68 NIMER PRZESZKONY
 - 69 NIMER PRZESZKONY
 - 70 NIMER PRZESZKONY
 - 71 NIMER PRZESZKONY
 - 72 NIMER PRZESZKONY
 - 73 NIMER PRZESZKONY
 - 74 NIMER PRZESZKONY
 - 75 NIMER PRZESZKONY
 - 76 NIMER PRZESZKONY
 - 77 NIMER PRZESZKONY
 - 78 NIMER PRZESZKONY
 - 79 NIMER PRZESZKONY
 - 80 NIMER PRZESZKONY
 - 81 NIMER PRZESZKONY
 - 82 NIMER PRZESZKONY
 - 83 NIMER PRZESZKONY
 - 84 NIMER PRZESZKONY
 - 85 NIMER PRZESZKONY
 - 86 NIMER PRZESZKONY
 - 87 NIMER PRZESZKONY
 - 88 NIMER PRZESZKONY
 - 89 NIMER PRZESZKONY
 - 90 NIMER PRZESZKONY
 - 91 NIMER PRZESZKONY
 - 92 NIMER PRZESZKONY
 - 93 NIMER PRZESZKONY
 - 94 NIMER PRZESZKONY
 - 95 NIMER PRZESZKONY
 - 96 NIMER PRZESZKONY
 - 97 NIMER PRZESZKONY
 - 98 NIMER PRZESZKONY
 - 99 NIMER PRZESZKONY
 - 100 NIMER PRZESZKONY

mp project
mirosław pacek

MP PROJECT Mirosław Pacek
ul. Bałicka 134
30-149 KRAKÓW
tel.: + 48 12 6618235
fax.: + 48 12 6618236
email: mp.project@interia.pl

Nazwa inwestycji: HALA SPORTOWA W MAŁOMICACH

Investor: GMINA MAŁOMICIE

Adres inwestycji: UL. PLAC TYSIACLECIA 3

67-320 MAŁOMICIE

Brandz: ARCHITEKTURA

Faza: PROJEKT BUDOWLANY

Projekował: mgr inż. arch. GRZEGORZ MIĄSKO NR UPR. 128/199

Opracował: mgr inż. arch. GRZEGORZ MIĄSKO

Sprawił: mgr inż. arch. AGNIESZKA MIĄSKO NR UPR. 129/199

Autor adaptacji:

Nazwa rysunku: RZUT I PIĘTRA - POZ. +3,12

ZAPLECZE TECHNICZNE

Skala: 1:50

Data: 05.2005

Numer rysunku: A-06