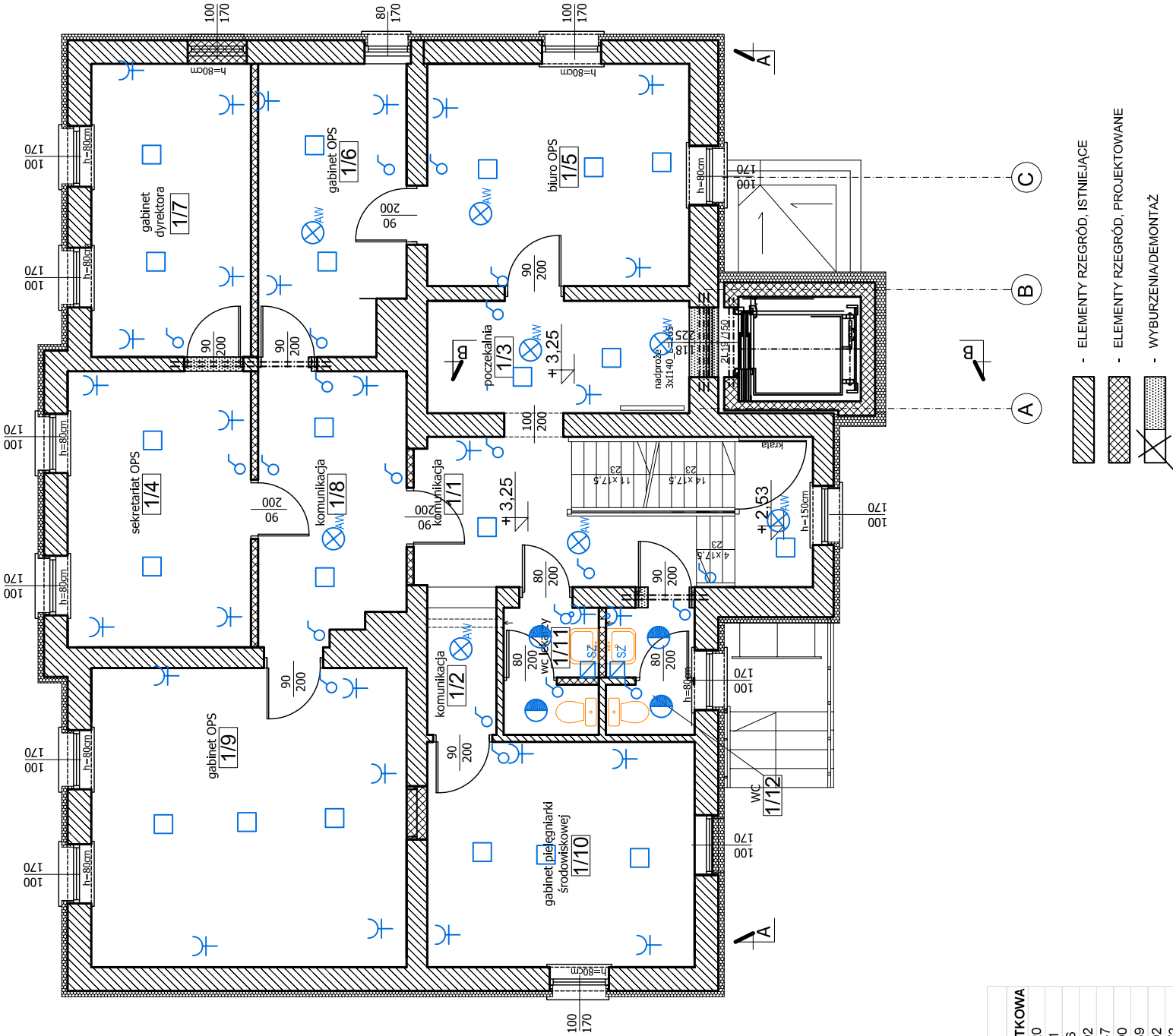


I PIĘTRO				
NR POM.	NAZWA POMIESZCZENIA	POSADZKA	POW. UŻYTKOWA	
1/1,	KOMUNIKACJA	WYKŁADZINA PCV	10,20	
1/2,	KOMUNIKACJA	WYKŁADZINA PCV	2,21	
1/3,	POCZEKALNIA	WYKŁADZINA PCV	8,46	
1/4,	SEKRETARAT OPS	WYKŁADZINA PCV	13,92	
1/5,	BIURO OPS	WYKŁADZINA PCV	16,47	
1/6,	GABINET OPS	WYKŁADZINA PCV	11,90	
1/7,	GABINET DYREKTORA	WYKŁADZINA PCV	13,39	
1/8,	KOMUNIKACJA	WYKŁADZINA PCV	10,92	
1/9,	GABINET OPS	WYKŁADZINA PCV	26,72	
1/10,	ŚRODOWISKOWEJ	WYKŁADZINA PCV	16,68	
1/11,	WC LEKARZY	PLYTKI GRESOWE	3,07	
1/12,	WC	PLYTKI GRESOWE	3,00	
	<b>RAZEM</b>		<b>136,94</b>	



LP.	OZNACZENIE	TYP OPIS UWAGI
1.		OPRAWA LED 40W 4000K 60x60
2.		PLAFONIERA "PROKSIMA" RCR / IP-65/
3.		OPRAWA AWARYJNA "ORION" 4W/1h/ Z PIKTOGRAMEM
4.		GNIAZDO WTYKOWE PODTYNKOWE
5.		GNIAZDO WTYKOWE HERMETYCZNE IP44
6.		ŁĄCZNIK
7.		SZYNA WYRÓWNAWCZA / ŁAZIENKA/

UWAGA:

Roboty budowlano-montażowe wchodzące w zakres instalacji elektroenergetycznych należy wykonać zgodnie z:

- Warunkami Technicznymi.
- dokumentacjami techniczno-ruchowymi zastosowanych urządzeń,
- obowiązującymi normami i przepisami.

Wszystkie zastosowane w ramach instalacji elektroenergetycznych urządzenia i adaptery, osprzęt elektroinstalacyjny, kable i przewody, aparatura zabezpieczeniowa, muszą posiadać odpowiednie atesty i świadectwa dopuszczeń.

Roboty powinni wykonywać i nadzorować pracownicy posiadający odpowiednie kwalifikacje i uprawnienia.

Gniazda 230v montowane w łazienkach na wysokości 135cm kategorii IP44, gniazda w piwnicy i pom mokrych oraz na zewnątrz kategorii IP44 z klapką

ODPOWIEDNIE LOKALIZACJE UZGODNIĆ Z INWESTOREM.



PROJEKTOWANIE I NADZÓR INWESTYCJI BUDOWLANYCH  
ul. Koszalinie 33  
59-726 Świebórzów,  
tel. 50 12 49 86 4  
email: [michal.gmurczynski@pinib.pl](mailto:michal.gmurczynski@pinib.pl)  
NIP: 734-055-05-03  
REGON: 142170891

Nazwa:	DOSTOSOWANIE BUDYNKU NA POTRZEBY CENTRUM USŁUG SPOŁECZNYCH DLA MIESZKAŃCÓW GMINY MAŁOMICE
Adres :	67-320 Małomice ul. Jana Pawła II 34
Działka:	Działka 324 obręb ewidencyjny 0001 Małomice
Inwestor:	Gmina Małomice ul. Plac Konstytucji 3 Maja 1, 67-320 Małomice
PROJEKTANT:	Wiesław Tkaczyk spec. instalacje i sieci elektr. upr. 70/86/Zg podpis:
OPRACOWAŁ:	podpis:
Data:	Sierpień 2022 skala 1:100
RZUT I PIĘTRA INSTALACJE ELEKTRYCZNE	RYS: E3 STR: