

**UCHWAŁA NR LV/275/2023  
RADY MIEJSKIEJ W MAŁOMICACH**

z dnia 2 marca 2023 r.

**w sprawie nadania nazw drogom wewnętrznym**

Na podstawie art. 18 ust. 2 pkt 13 ustawy z dnia 8 marca 1990 r. o samorządzie gminnym (t.j. Dz. U. z 2023 r. poz. 40) Rada Miejska w Małomicach uchwala, co następuje:

**§ 1.** Drogom wewnętrznym zlokalizowanym w gminie Małomice obręb Małomice nadaje się nazwy:

1. Dotychczasowa ul. **Brzaskwiniowa** zostaje uzupełniona o nowe działki oznaczone nr ewid. **148/7, 148/13, 149/8** obręb **Małomice** stanowiący załącznik nr 1.

2. ul. **Owocowa** składająca się z dz. nr ewid. **150/2, 151/2** obręb **Małomice** stanowiący załącznik nr 2.

3. Dotychczasowa ul. **Konwaliowa** zostaje uzupełniona o nową działkę oznaczoną nr ewid. **928** obręb **Małomice** stanowiący załącznik nr 3.

4. Dotychczasowa ul. **Lipowa** zostaje uzupełniona o nową działkę oznaczoną nr ewid. **521/1** obręb **Małomice** stanowiący załącznik nr 4.

5. Dotychczasowa ul. **Lawendowa** zostaje uzupełniona o nową działkę oznaczoną nr ewid. **983/1** obręb **Małomice** stanowiący załącznik nr 5.

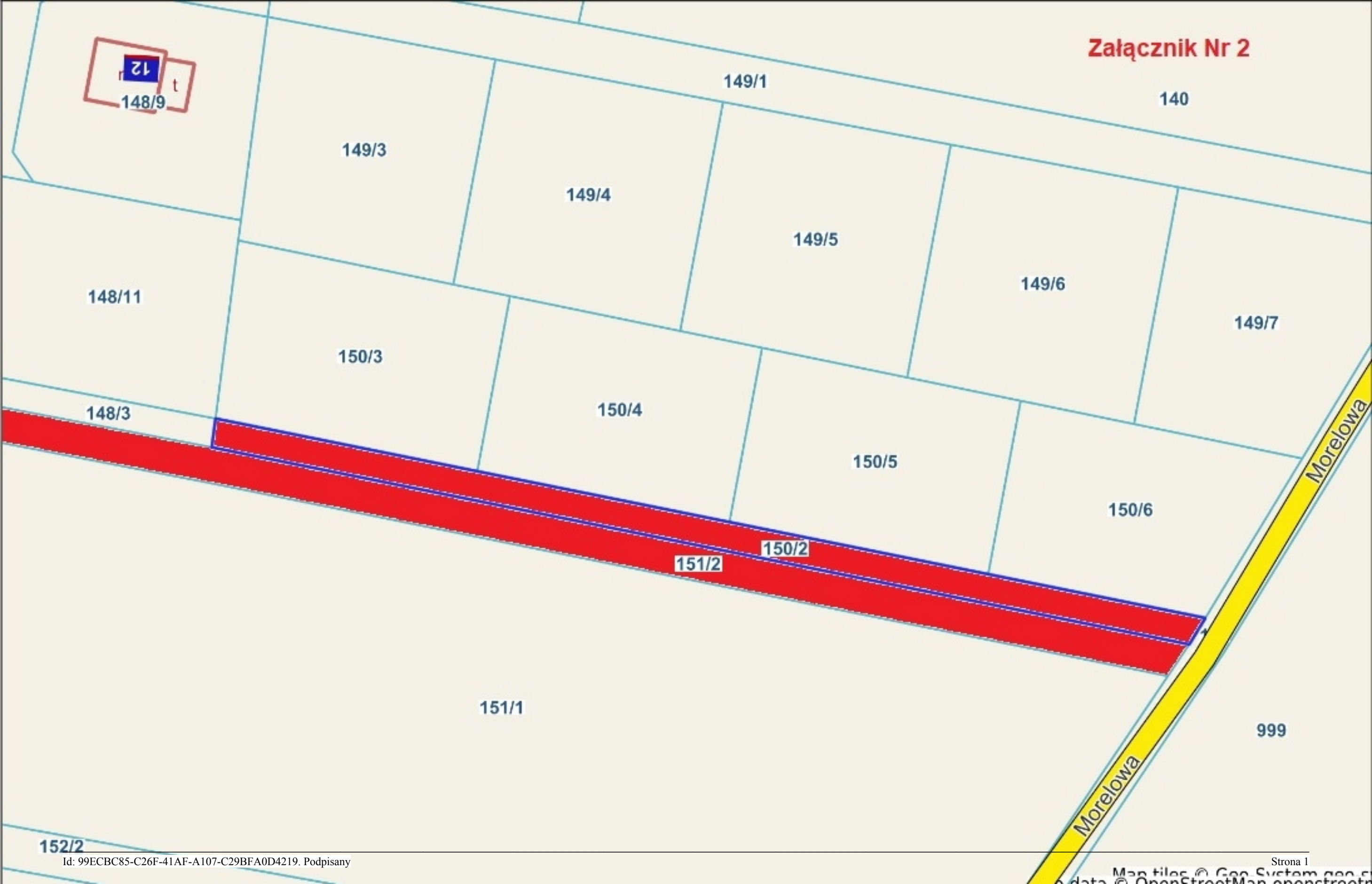
**§ 2.** Wykonanie uchwały powierza się Burmistrz Małomic.

**§ 3.** Uchwała wchodzi w życie po upływie 14 dni od dnia ogłoszenia w Dzienniku Urzędowym Województwa Lubuskiego.

Przewodniczący Rady

**Paweł Gorzków**

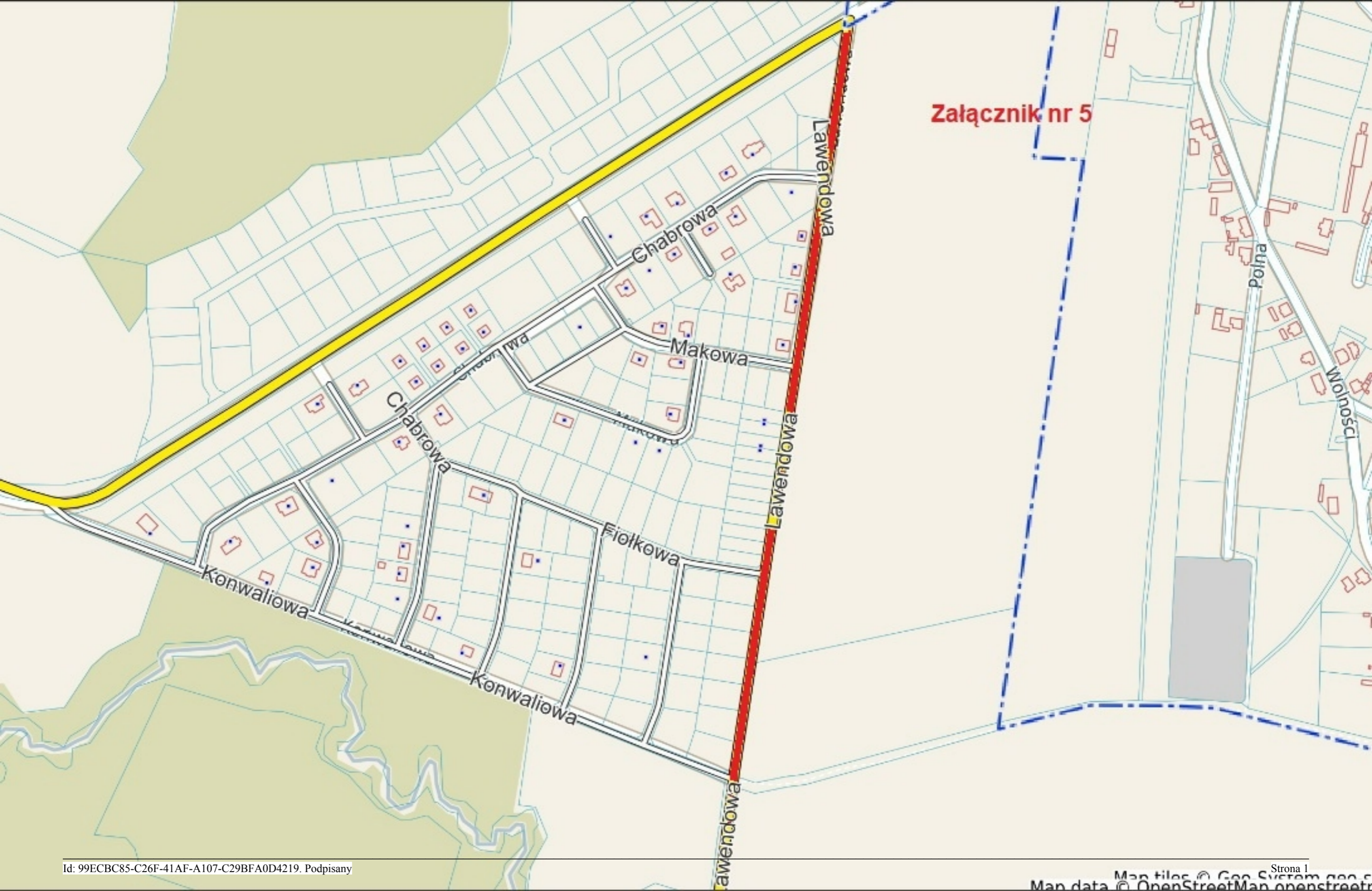




Załącznik nr 3







Załącznik nr 5

## Uzasadnienie

Stosownie do treści art. 18 ust. 2 pkt. 13 ustawy z dnia 8 marca 1990 r. o samorządzie gminnym (t.j. Dz. U. z 2023 r. poz. 40) do właściwości Rady Miejskiej należy podejmowanie uchwał w sprawie nazw ulic i placów.

Drogi: ul. **Brzaskwiniowa** składająca się z dz. nr ewid. **148/7, 148/13, 149/8** obręb **Małomice**, ul. **Owocowa** składająca się z dz. nr ewid. **150/2, 151/2** obręb **Małomice**, ul. **Konwaliowa** składająca się z dz. nr ewid. **928** obręb **Małomice**, ul. **Lipowa** składająca się z dz. nr ewid. **521/1** obręb **Małomice**, ul. **Lawendowa** składająca się z dz. nr ewid. **983/1** obręb **Małomice** są drogami wewnętrznymi, których właścicielem jest Gmina Małomice.

Działki nr ewd. **928, 983/1** są drogami o charakterze wewnętrznym, na co wskazuje fakt, że nie została ona zaliczona do innej kategorii dróg np. gminnych, powiatowych (do mniemania wynikające z artykułu 8 ust. 1 ustawy o drogach publicznych) i posiadają miejscowy plan zagospodarowania przestrzennego. Natomiast dz. nr ewid. **148/7, 148/13, 149/8, 150/2, 151/2, 521/1** nie posiadają miejscowego planu zagospodarowania przestrzennego, działki te są drogami o charakterze wewnętrznym, na co wskazuje fakt, że nie została one zaliczone do innej kategorii dróg np. gminnych, powiatowych (domniemania wynikające z artykułu 8 ust. 1 ustawy o drogach publicznych).