

z dnia 2 marca 2016 r.

w sprawie zaliczenia drogi do kategorii dróg gminnych

Na podstawie art. 18 ust. 2 pkt 15 ustawy z dnia 8 marca 1990 r. o samorządzie gminnym (Dz. U. z 2015 r., poz. 1515, 1045, 1890) oraz art. 7 ust. 1 i 2 ustawy z dnia 21 marca 1985 r. o drogach publicznych (Dz. U. z 2015 r. poz. 460 z późn. zm.), po zasięgnięciu opinii Zarządu Powiatu Żagańskiego, Rada Miejska w Małomicach uchwała, co następuje:

§ 1. Następującą drogę położoną na terenie Gminy Małomice zalicza się do kategorii dróg gminnych publicznych:

- w miejscowości Śliwnik (obręb Śliwnik) dz. nr ewd. 312, 313/2, 343, 344, 323, 327, 376, 334;

§ 2. Szczegółowe położenie i przebieg drogi wymienionej w § 1 oznaczono w załączniku do niniejszej uchwały.

§ 3. Traci moc uchwała NR XX/97/2016 z dnia 22 lutego 2016 r. w sprawie zaliczenia dróg do kategorii dróg gminnych.

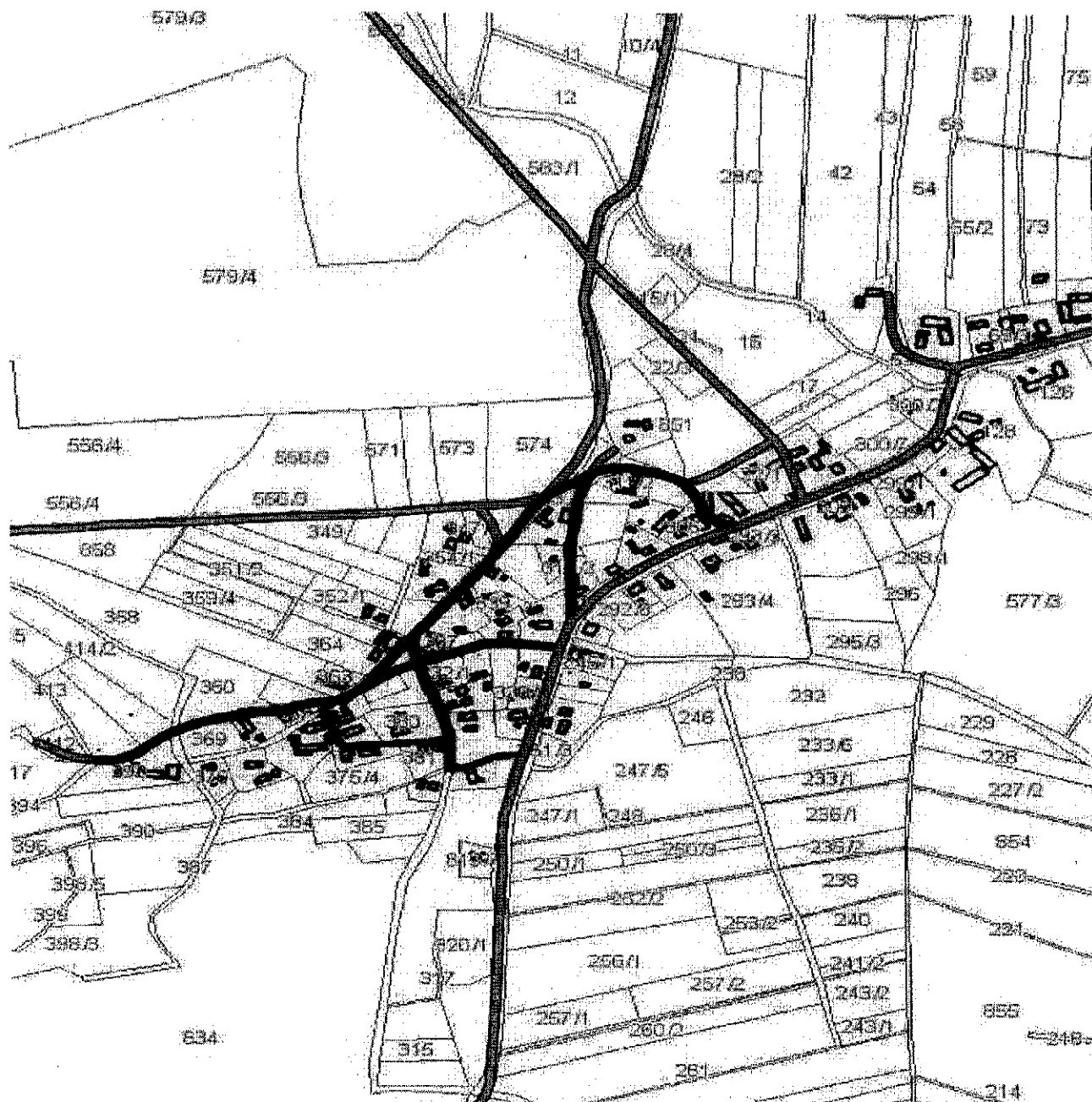
§ 4. Uchwała wchodzi w życie po upływie 14 dni od dnia ogłoszenia w dzienniku urzędowym.

Przewodniczący Rady


Józef Chuchra

Załącznik do Uchwały Nr XXII/100/2016
Rady Miejskiej w Małomicach
z dnia 2 marca 2016 r.

szczegółowe położenie i przebieg drogi w miejscowości Śliwnik



Uzasadnienie

Proponowany projekt uchwały ma na celu uporządkowanie procedury nadania drogom zlokalizowanym na terenie miejscowości Bobrzany, Chichy, Janowiec, Śliwnik kategorii dróg gminnych. W uchwale Nr XX/97/2016 z dnia 22 lutego 2016 r. w sprawie zaliczenia dróg do kategorii dróg gminnych ujęto również drogi, które w chwili obecnej posiadają kategorię drogi gminnej potwierdzoną nadaniem jej numeru UCHWAŁĄ NR 28/278/2003 ZARZĄDU WOJEWÓDZTWA LUBUSKIEGO z dnia 20 maja 2003 roku w sprawie nadania numerów drogom powiatowym i gminnym. Rozstrzygnięcie to odnosi się do następujących dróg wskazanych w przywołanej wyżej uchwale. Droga w Chichach która posiada obecnie kategorię drogi gminnej w Uchwale nadano jej nr F03301 – przejście przez miejscowości Chichy. Droga w Janowcu, która posiada obecnie kategorię drogi gminnej w Uchwale nadano jej nr F03304 – Bobrzany - Janowiec. Droga w Bobrzanach, która posiada obecnie kategorię drogi gminnej w uchwale nadano jej nr F003305 – "przejście przez miejscowości Bobrzany".

Przedstawiony radzie projekt uchwały wyeliminuje ponowne wszczęcie procedury odnoszącej się do powtórnego zaliczenia do kategorii dróg gminnych, dróg posiadających obecnie powyższą kategorię.