

PROJEKT: Roboty budowlane polegające na remoncie więźby dachowej, wymianie pokrycia i przemurowaniu fragmentu uszkodzonej ściany kościoła w Chichach	BRANŻA: ARCHITEKTONICZNA
INWESTOR: Parafia Rzymsko-Katolicka p.w. św. Jana Chrzciciela w Chichach	BIURO BRANŻOWE: PROJEKT-BUD Andrzej Wesoly
OBIEKT: Chichy, 67-320 Malomice, DZ. Nr 424 Obr 2, gm. Malomice	OL. PROJEKTANT: inż. Andrzej Wesoly
TEMAT: Wiązar niepełny - rysunek wzmocnienia ETAP II REMONT	UPR. NR: 31/05/ZG
	PROJEKTANT: mgr inż. arch. Krzysztof, A. Raszczyk
	UPR. NR: 64/LuOKK/2014/GW
	SPRAWDZAJĄCY: mgr inż. Tomasz Balyś
	OPRACOWAŁ: mgr inż. Tomasz Balyś

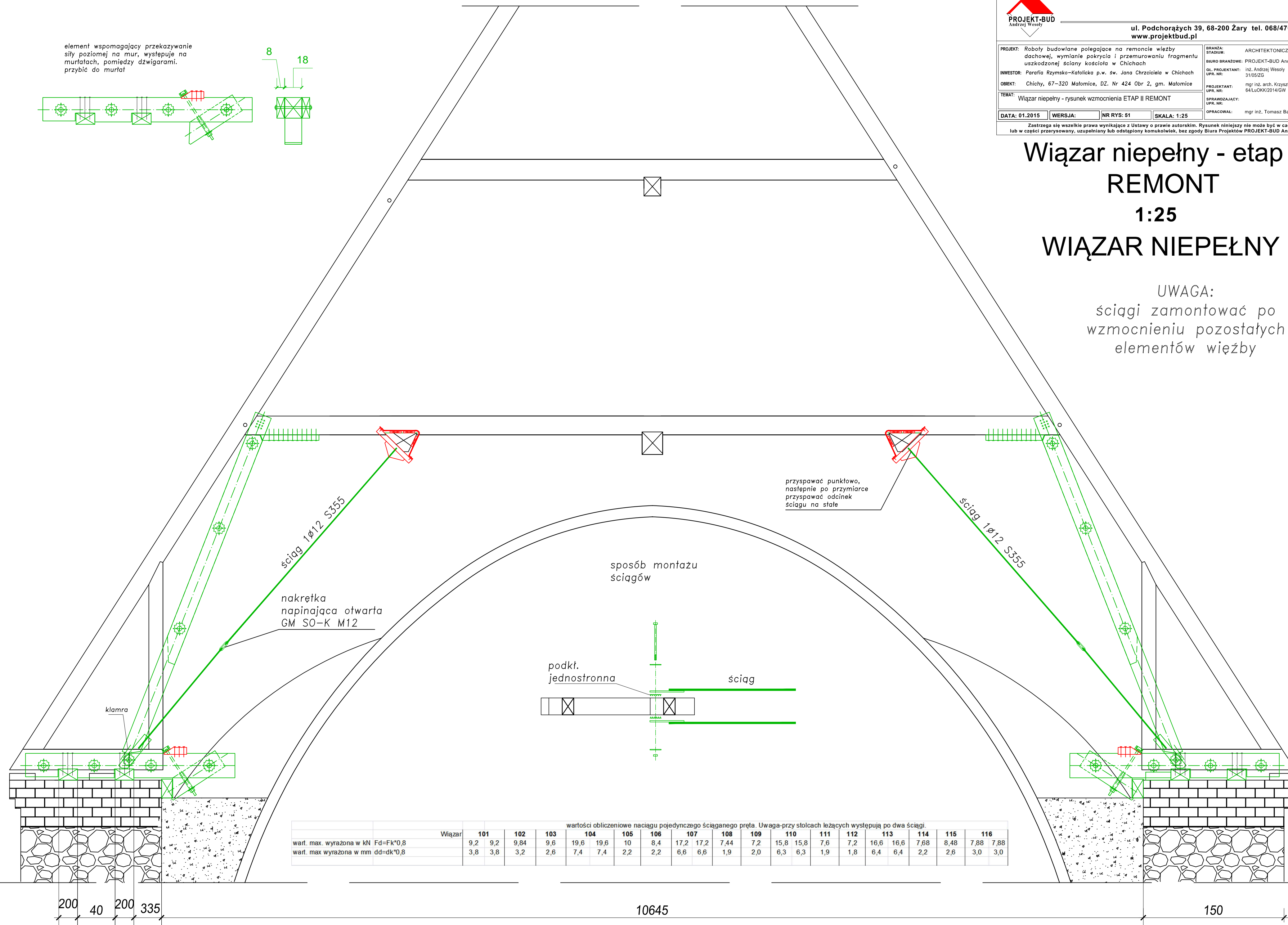
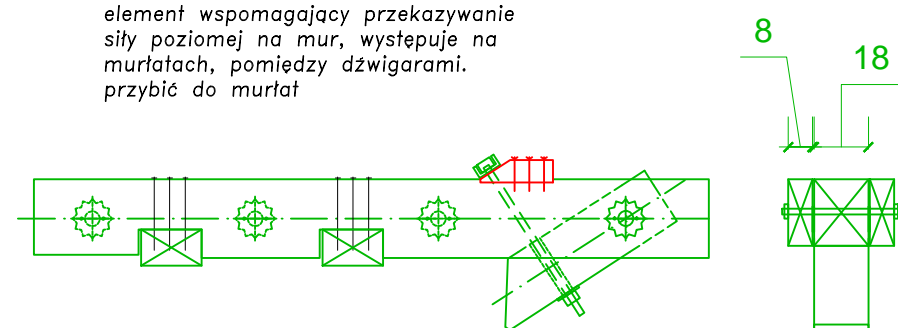
# Wiązar niepełny - etap II REMONT

1:25

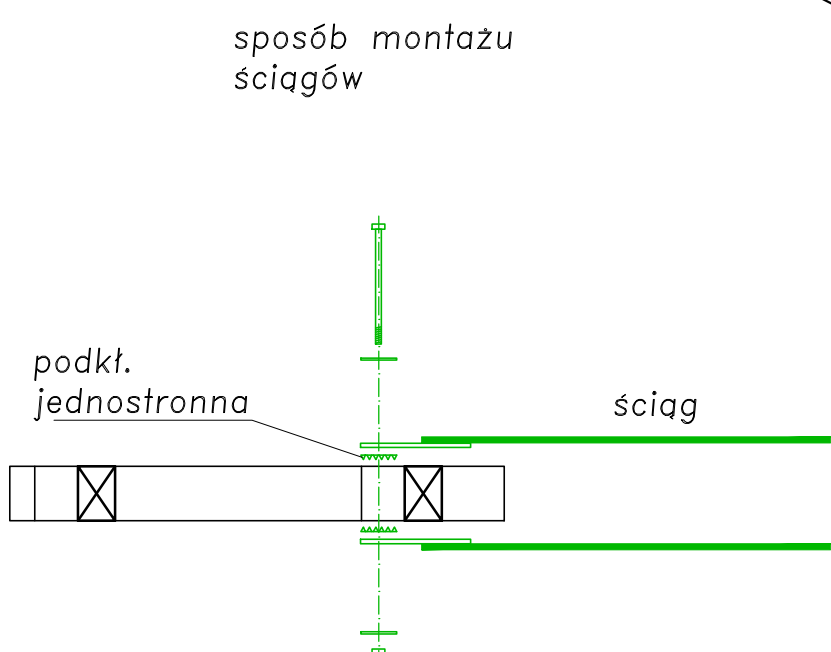
## WIĄZAR NIEPEŁNY

UWAGA:  
ściagi zamontować po  
wzmocnieniu pozostałych  
elementów więźby

element wspomagający przekazywanie siły poziomej na mur, występuje na murłatach, pomiędzy dźwigarami, przybicie do murłat



przyspawać punktowo, następnie po przymiarce przyspawać odcinek ściagu na stałe



wartości obliczeniowe naciągu pojedynczego ściaganego pręta. Uwaga-przy stolcach leżących występują po dwa ściagi.

	Wiązar																					
	101	102	103	104	105	106	107	108	109	110	111	112	113	114	115	116						
wart. max. wyrażona w kN $F_d = F_k \cdot 0,8$	9,2	9,2	9,84	9,6	19,6	19,6	10	8,4	17,2	17,2	7,44	7,2	15,8	15,8	7,6	7,2	16,6	16,6	7,68	8,48	7,88	7,88
wart. max wyrażona w mm $dd = dk \cdot 0,8$	3,8	3,8	3,2	2,6	7,4	7,4	2,2	2,2	6,6	6,6	1,9	2,0	6,3	6,3	1,9	1,8	6,4	6,4	2,2	2,6	3,0	3,0