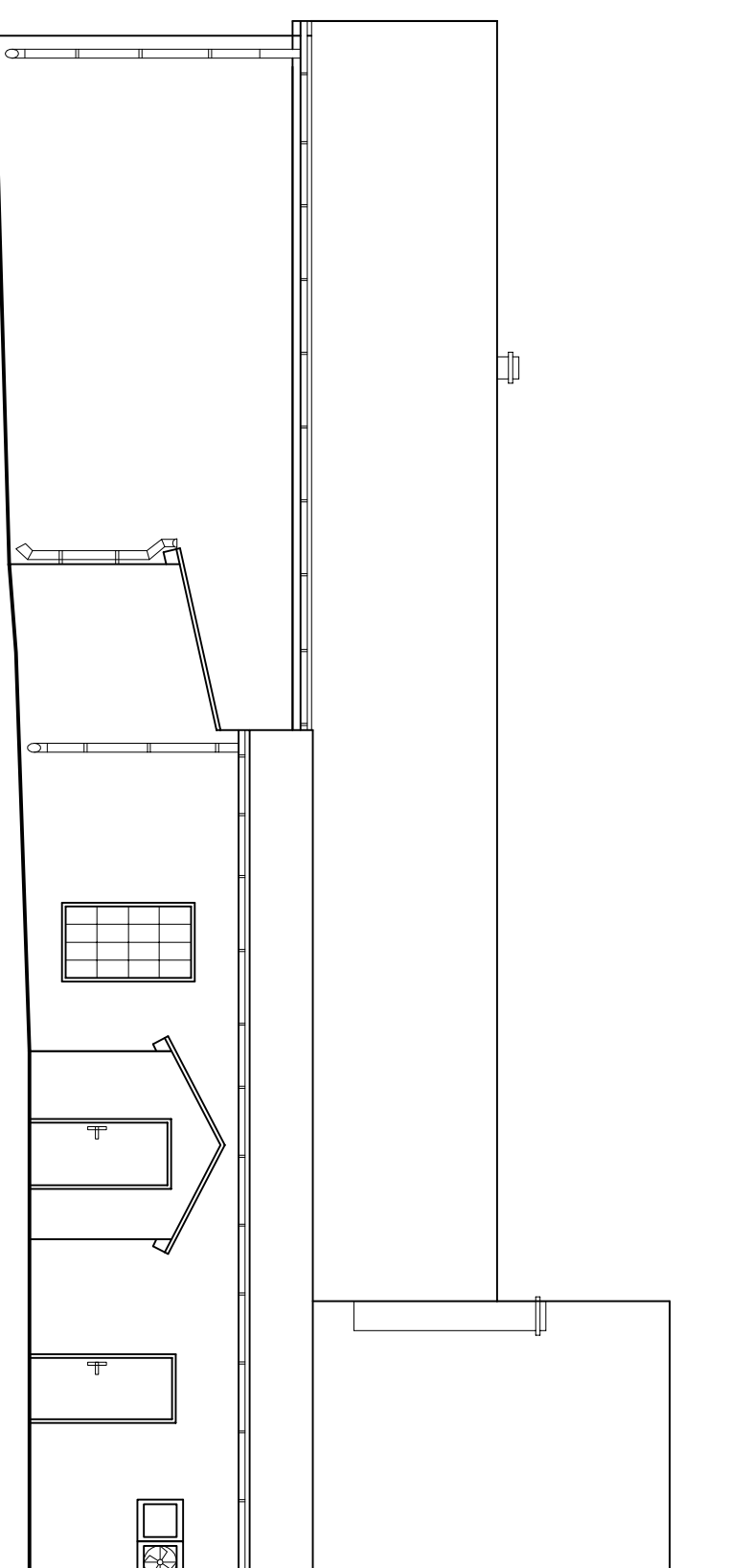


ELEWACJA WSCHODNIA



ELEWACJA ZACHODNIA

PRAĆOWNIA PROJEKTOWA "MM-PROJEKT" - mgr inż. Maciej Marciniak			
Aleja Wojska Polskiego 98 68-200 Żary tel. 661-936-630			
Opracowanie:	REMONT BUDYNKU ŚWIETLICY WIEJSKIEJ WIE WSI CHICHY GMINA MAŁOMICE DZ NR 311.	Nr rys.	5.
Inwestor:	GMINA MAŁOMICE PLAC KONSTYTUCJI 3 MAJA 1 67-320 MAŁOMICE	data:	Listopad 2011
Nazwa rysunku:	<i>Inwentaryzacja - Elewacja wsch. i zach.</i>	skala:	1:100
Projektant:	<small>Inię i Nazwisko</small> mgr inż. Maciej Marciniak	<small>Nr. upr.</small>	<small>Podpis</small>
Projektant:		<small>LBS/0043/PV/OK/10 Spec. konstr. - bud.</small>	