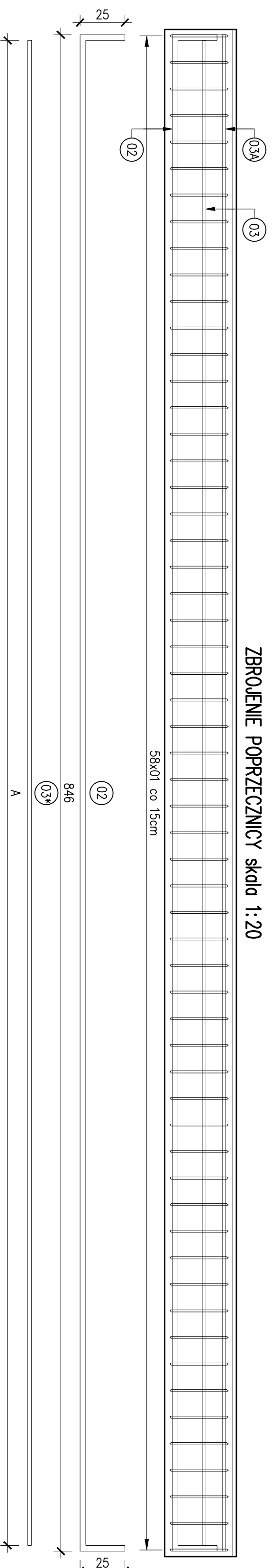
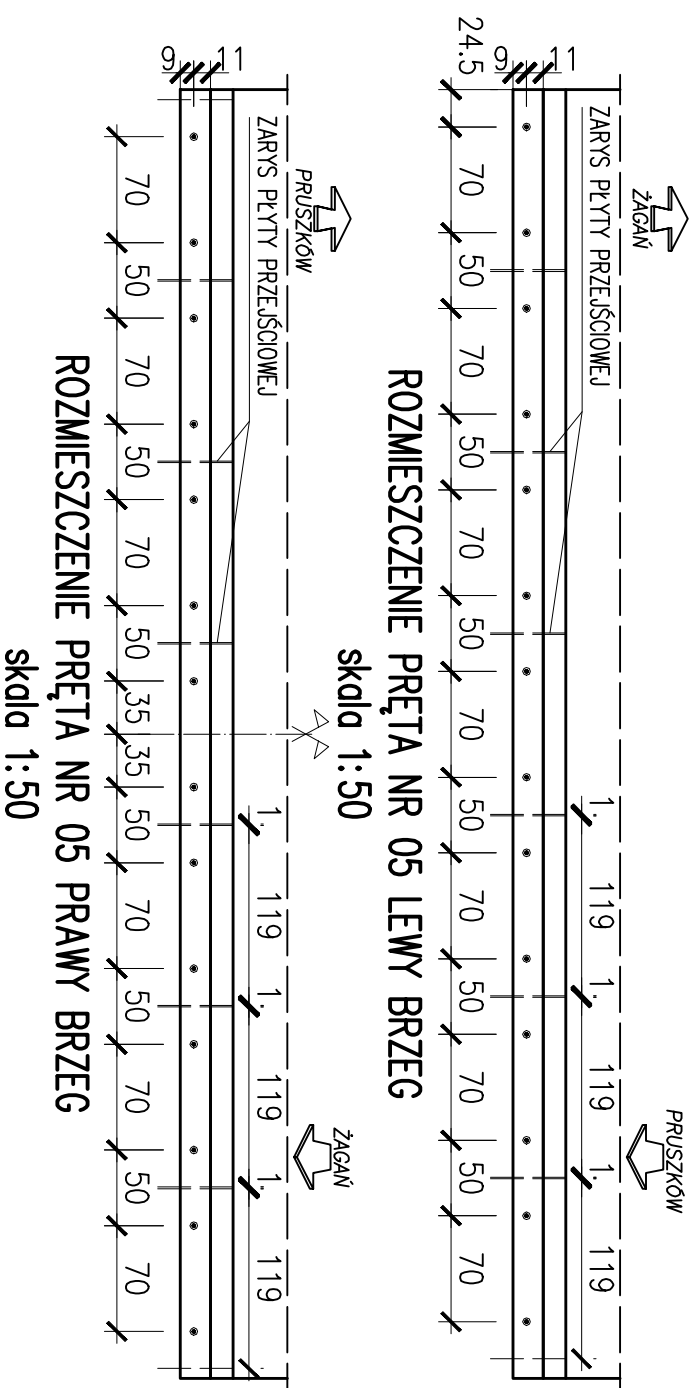


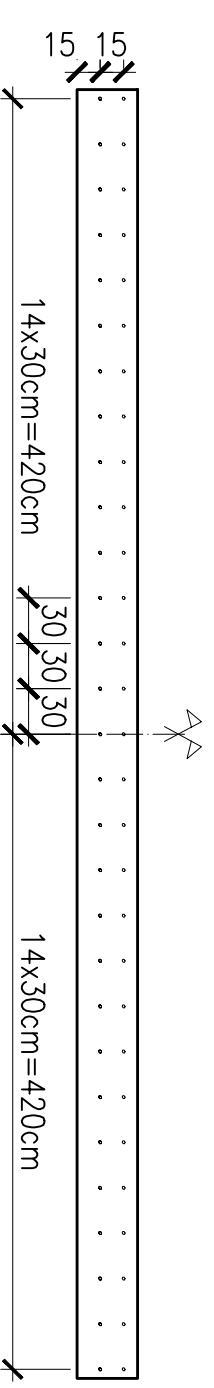
## ZBROJENIE POPRZECZNICZY skala 1:20



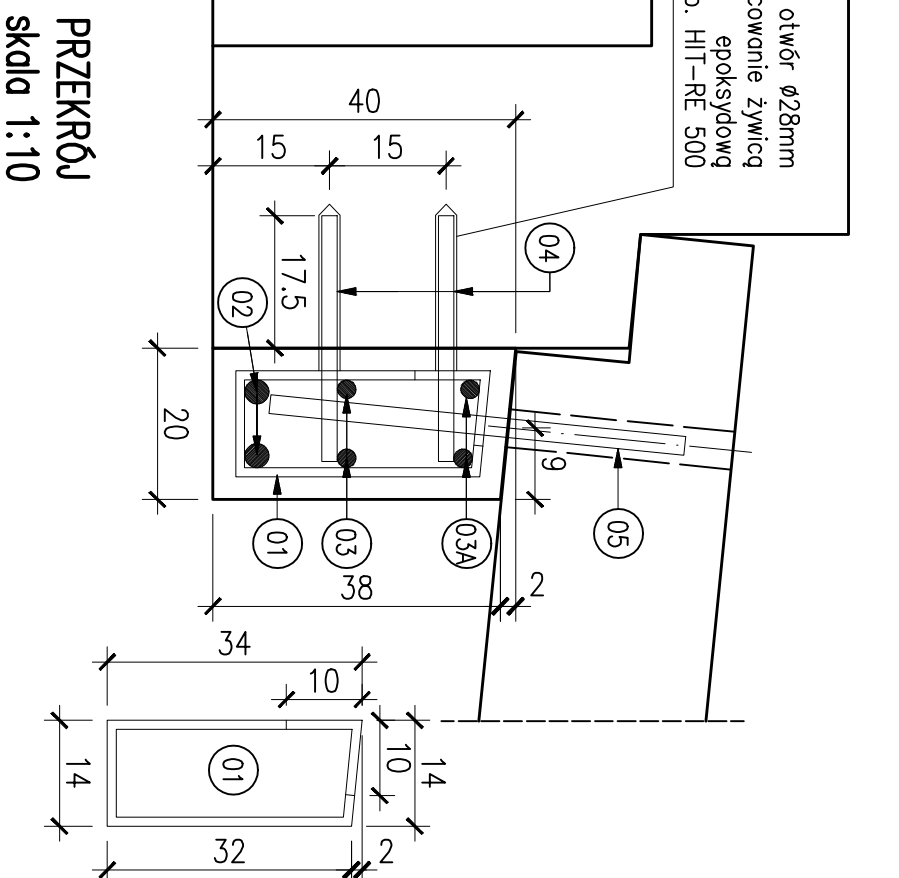
### ROZMIESZCZENIE PRĘTA NR 05 LEWY BRZEG skala 1:50



### ROZMIESZCZENIE PRĘTA NR 05 PRAWY BRZEG skala 1:50



### ROZMIESZCZENIE ZAKOTWIEN skala 1:50



Nr pręta	Średnica pręta [mm]	Długość pręta [m]	Ilość sztuk	Długość całkowita [m]			
				BSt 500S	Ø20	Ø25	Ø32
01	12	1,14	58	66,12			
02	32	8,96	2				17,92
03	20	8,40	2				16,80
03A	20	8,46	2				16,92
04	20	0,34	58				19,72
05	25	0,55	14				7,70
<b>RAZEM</b>				66,12	53,44	7,70	17,92
<b>MASA 1m</b>				0,888 [kg]	2,466 [kg]	3,852 [kg]	6,310 [kg]
<b>RAZEM</b>				58,71 [kg]	131,78 [kg]	29,66 [kg]	113,08 [kg]
<b>OGÓLEM DLA 2-CH POPRZ.</b>						333	
<b>OGÓLEM DLA 2-CH POPRZ.</b>						666	

PRACOWNIA PROJEKTOWA GRZEGORZ BUGANIK  
ul. Kochanowskiego 5c/5 68-100 Zągorń tel. 503-578-785

INWESTYCA:  
**REMONT MOSTU W CIĄGU DRÓGI GMINNEJ NR 102024F ULICA KOŚCIUSZKI, NA KANALE MŁYNOŹKA W MAŁOMICACH**

TYTUL RYSUNKU:

**POPRZECZNICZE**

PROJEKTANT: mgr inż. ALEKSANDER SPOZYTO nr ewid. upr. 217/87/UW

OPRACOWAŁ: mgr inż. Grzegorz Buganik

BETON 1-ej POPRZECZNICZY B30 – 0,70m<sup>3</sup>  
BETON 2-CH POPRZECZNIC B30 – 1,40m<sup>3</sup>  
STAL BSt500S 666kg  
OTULINA 3,0cm LUB JAK POKAZANO  
SKORODOWANY BETON SKUĆ, ODTWORZYĆ PIERWOTNY KSZTAŁT POPRZECZNICZY SCALAJĄC Z NOWYM BETONEM ZA POMOCĄ KOTEW WKLEJANYCH, ODSŁONIĘTE PRĘTY OCZYSZCŹ METODĄ STRUMIENIOWO ŚCIEŃNĄ A UBITYKI OTULINY UZUPEŁNIĆ ZESTAWAMI NAPRAWCZYMII, POWIERZCHINIE STYKU NAKŁADKI Z ISTNIEJĄCĄ POPRZECZNICĄ WYGRUSZKOWAĆ

data: 05.2011  
skala: 1:20  
nr rys.: 08

podpis: