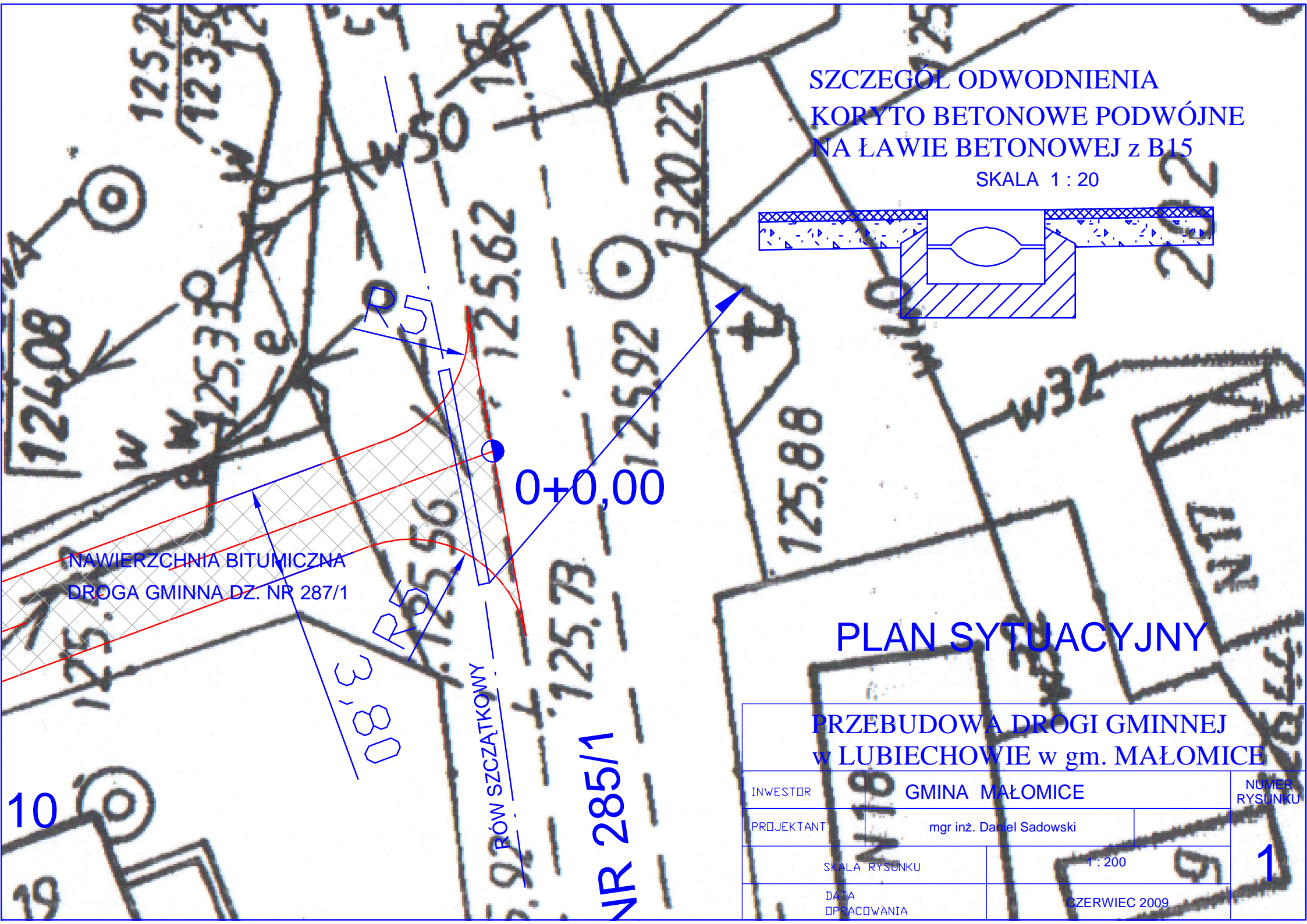
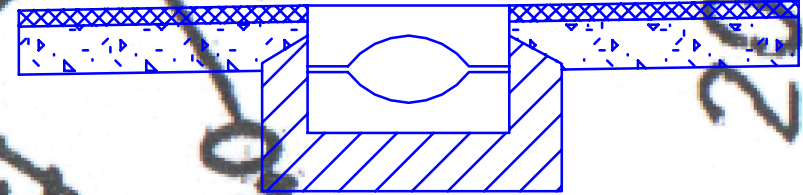


SZCZEGÓŁ ODWODNIENIA
KORYTO BETONOWE PODWÓJNE
NA ŁAWIE BETONOWEJ z B15

SKALA 1 : 20



PLAN SYTUACYJNY

PRZEBUDOWA DROGI GMINNEJ
w LUBIECHOWIE w gm. MAŁOMICE

INWESTOR	GMINA MAŁOMICE	NUMER RYSUNKU
PROJEKTANT	mgr inż. Daniel Sadowski	1
SKALA RYSUNKU	1 : 200	
DATA OPRACOWANIA	CZERWIEC 2009	