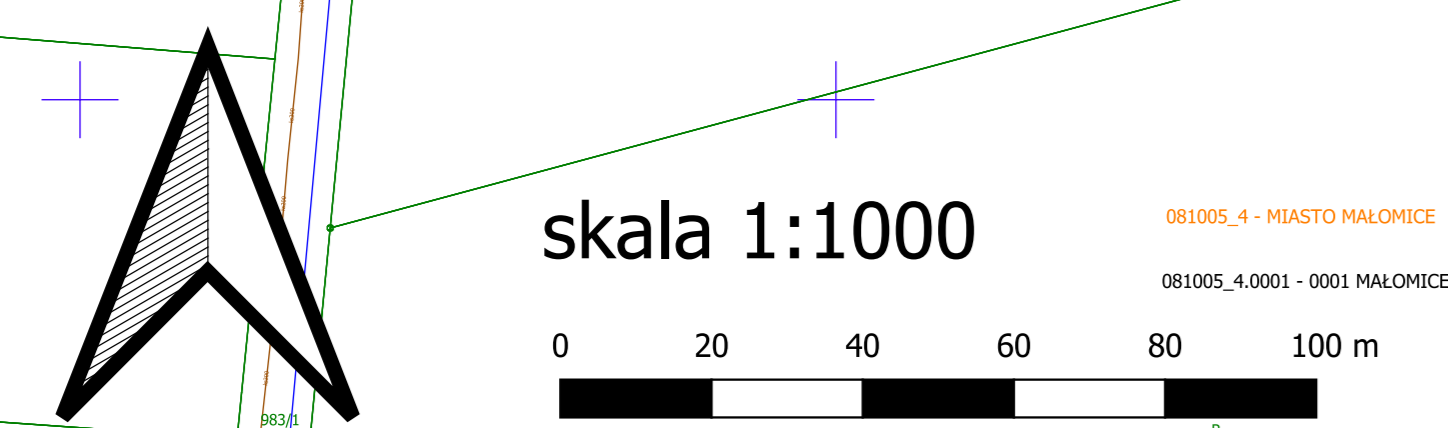
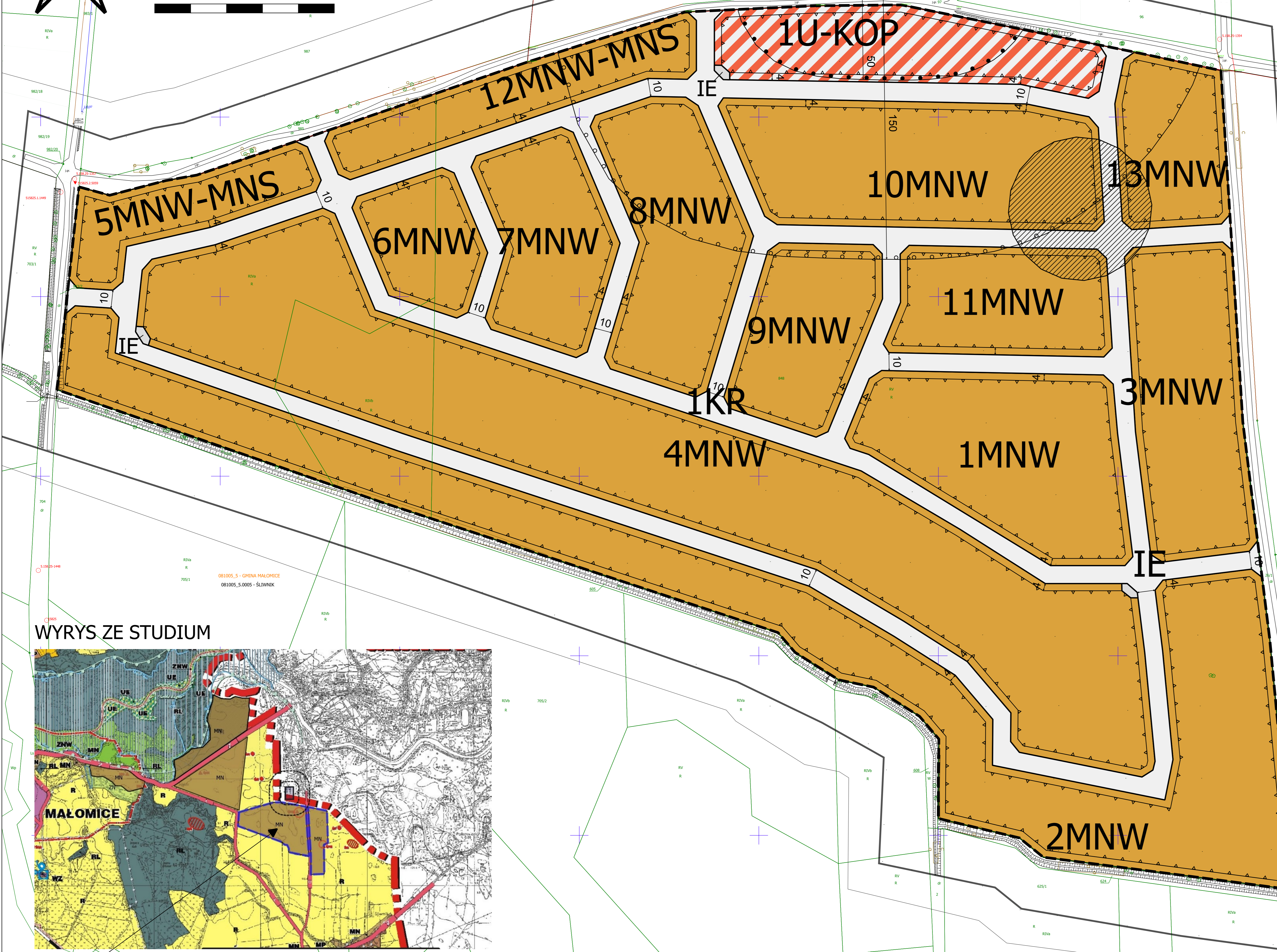


MIEJSCOWY PLAN ZAGOSPODAROWANIA PRZESTRZENNEGO DLA TERENU POŁOŻONEGO W OBREBIE ŚLIWNIK GMINA MAŁOMICE

ZAŁĄCZNIK NR 1

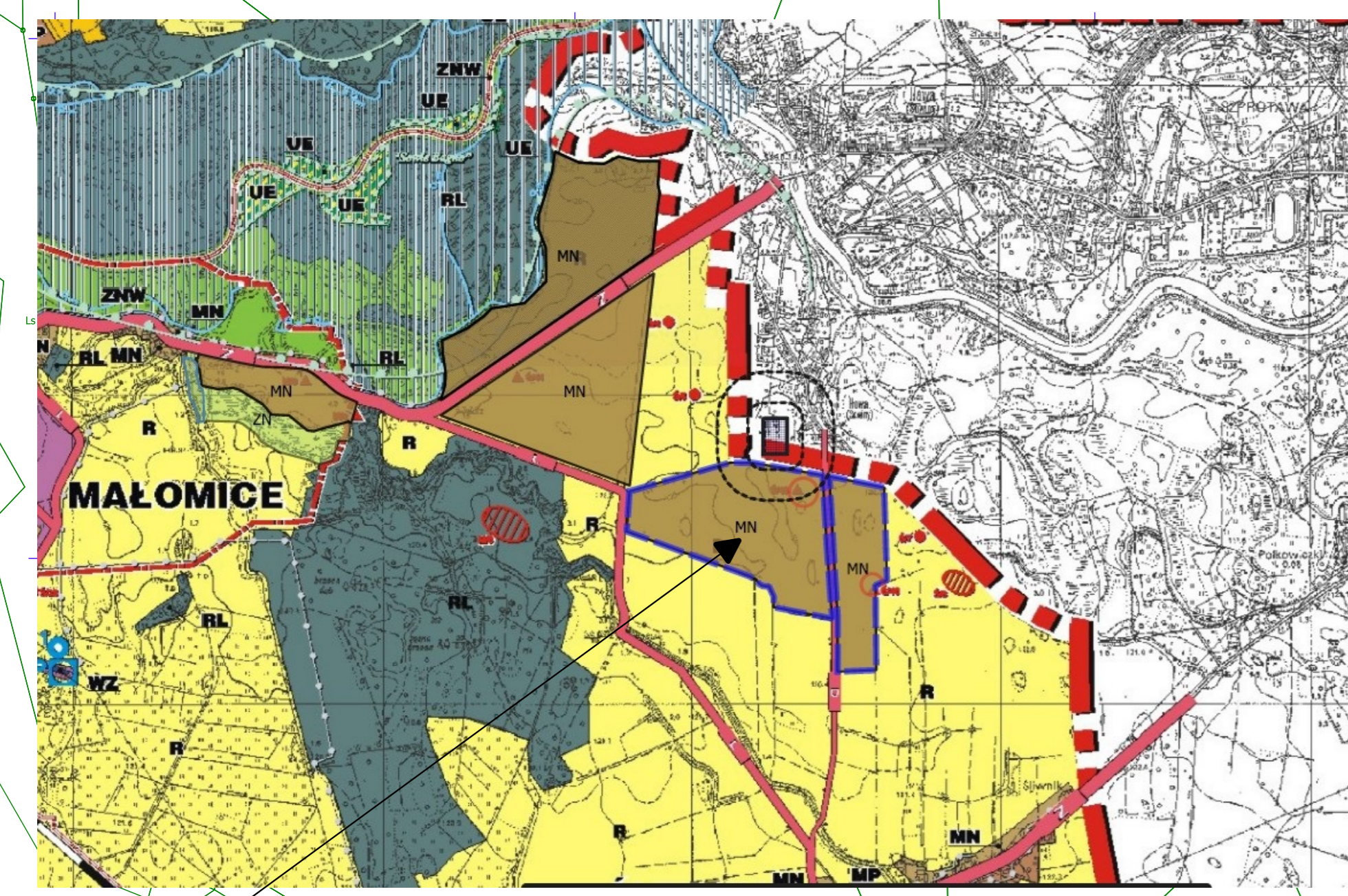


ISTNIEJĄCY
CMENTARZ



- OZNACZENIA OBOWIĄZUJĄCE**
- granice obszaru objętego planem miejscowym
 - linie rozgraniczające tereny o różnym przeznaczeniu lub różnych funkcjach
 - nieprzekraczalne linie zabudowy
 - U-KOP teren usług lub parkingu
 - MNW teren zabudowy mieszkaniowej jednorodzinnej wolnostojącej
 - MNW-MNS teren zabudowy mieszkaniowej jednorodzinnej wolnostojącej lub zabudowy mieszkaniowej jednorodzinnej szeregowej
 - KR teren komunikacji drogowej wewnętrznej
 - IE teren elektroenergetyki
- OZNACZENIA INFORMACYJNE**
- strefa sanitarna wyznaczona 150m od cmentarza
 - strefa sanitarna wyznaczona 50m od cmentarza
 - stanowisko archeologiczne Szprotawa – Iławka III (AZP 70-14/45)
 - wymiary

WYRYS ZE STUDIUM



granice obszaru objętego projektem planu miejscowego MN teren zabudowy mieszkaniowej jednorodzinnej lub niskiej wielorodzinnej

MAPA DO CELÓW PROJEKTOWYCH

Identyfikator zgłoszenia pracy geodezyjnej	G.0446.1046.2022
Region	LUBUSKIE
Powiat	ZIĄBOWSKI
Podziałka składowa (opisowa) - miejscowość	SZPROTAWA
Identyfikator jednostki ewidencyjnej	081005_A_081005_A_081005_S
Nazwa jednostki ewidencyjnej	M. MAŁOMICE, M. SZPROTAWA, GMINA MAŁOMICE
Identyfikator działki ewidencyjnej	081005_A_0001_081005_A_0001_081005_S_0005
Nazwa działki ewidencyjnej	0810 MAŁOMICE, 0803 SZPROTAWA, ŚLIWNIK
Skala mapy	1:1000
Unikat współrzędnych praktycznych punktów	PL-200016
Unikat wysokości	dnw_uklask_jedynowy
Oznaczenie granic (stosownie, który tryb przetwarzania aktualny)	nie badano
Oznaczenie informacji o sposobach pomiaru mających wpływ na zagospodarowanie granic, zastosowanych w granicach projektowanej ewidencyjnej	
Data opracowania mapy	16.01.2023

Mapa do celów projektowych, która zawiera informacje o sposobach pomiaru mających wpływ na zagospodarowanie granic, zastosowanych w granicach projektowanej ewidencyjnej. Nie wlicza się informacji nieważących na niniejszą mapę podanych w jej załączniku, które nie zostały zaktualizowane.

GEO-TECH Filip Borkowski
ul. Zielonogórska 202, 64-100 Leszno
tel. 48 61 816 00 02
NIP: 687221743 REGON: 142258332
www.geo-tech.pl geo-tech@geo-tech.pl

GEODETA UPRAWNIENY
mgr inż. Andrzej Cichon
nr uprawnień: 2288

